

令和3年11月10日

参加選手の保護者・評議員・関係 各 位

兵庫県空手道連盟  
事務局長 西田 衛  
競技部会長 坂本 誠司

令和3年度第54回兵庫県空手道選手権大会（後期少年・中学生大会）  
開催に関しての ご注意 とお願い

皆さまには、平素より連盟活動にご尽力を頂き、誠にありがとうございます。

さて早速ですが、来る12月4日(土)に、標記の大会を開催する事となりましたが、現状では、新型コロナウイルスは沈静化しておりますが、まだまだ今後の不安もあり、安心出来るとは言い切れない状態にあります。

そこで、今回の大会では、会場での感染を防ぎ、安全を確保する為に、競技会場その他諸機関と競技致しました結果、今春同様の対応による大会運営を踏襲する事といたしました。

つきましては、皆さまには何かとご不便をお掛け致しますが、現状をご考慮頂き、ご協力をお願い申し上げます。

以下に、開催に関してのご注意とお願いを記させて頂いておりますので、ご協力頂き、安心・安全な大会が開催できます様、よろしくお願い申し上げます。

記

<1> 大会開催日までのお願い

- 健康管理にご注意頂き、同送の「健康管理チェックシート」にご記入をお願いいたします。
  - ※ 「健康管理チェックシート」は、入場される方全員にご記入をお願い致しております。
  - ※ 健康に不安がある場合は、ためらわずに参加の辞退をお願いいたします。

<2> 大会入場方法について \*入場前から、必ず「マスク」を着用してください。

- 入場は、2階正面玄関より行います。
- 入場頂ける方は、「ID」カードのある方のみです。
  - ※ 「ID」カードの発行を受けられる方は、選手・選手1名に対し保護者1名・選手の評議員のみです。
- 前半(形競技参加者関連)と、後半(組手競技参加者関連)に分けて、入場して頂きます。
- 前半(形競技参加者関連)の入場について \*形・組手両競技参加者関連を含む。
  - ※ 入場時間は、午前8時を予定しています。
  - ※ 「健康管理チェックシート」を、ご準備ください。
  - ※ 入場は、「入場前の検温」→「健康管理チェックシート」の提出→「ID」の受取り→「プログラム」等の受取り→入場の順で従来通り、行いますのでご協力をお願いいたします。
- 後半(組手競技参加者関連)の入場について \*形・組手両競技参加者関連は不要です。
  - ※ 後半の入場時間は、概ね正午頃を予定しています。但し、前半の競技の進行状況により、早まる場合がありますので、余裕をもって、ご来場ください。
  - ※ 入場方法は、前半の入場方法に準じて行います。

<3> 会場内での禁止事項のご案内とお願い

- 保護者は、1階への入場を禁止します。(小学1・2年を除く。)
  - ※ 但し、表彰時等主催者が承認した場合を除く。
- 指定席以外での観戦を禁止します。
  - ※ 客席は、評議員ごとの完全指定席です。指定席以外での観戦は、禁止致します。また、最前列前や、通路からの観戦も禁止します。ご協力をお願いします。
- 通路での練習等は禁止します。練習は、指定された練習会場で行ってください。
  - ※ 練習会場でも、必ず「マスク」を着用してください。
- 大声での声援は禁止します。
- 飲食は、観客席でお願いします。
  - ※ 飲食は、観客席でお願いします。その他の場所では、飲食は禁止です。

<3> 会場からのご案内とお願い

- ごみは、全てお持ち帰りください。
  - ※ 会場内には、ごみ箱が一切ありません。必ず、各自で持ち帰りをお願いいたします。
  - ※ 会場内の自動販売機にも、ごみ箱はありません。カン等も全て持ち帰りです。
  - ※ <ご協力のお願いです。>皆さまが返られた後に、ボランティアの父兄、高校生が、会場内を清掃し消毒しています。「綺麗にして帰る。」へのご協力をお願いします。
  - ※ 入場時に、「ゴミ袋(ビニール袋)」をお渡ししますので、お持ち帰りをよろしくお願いします。
- 喫煙に関するお願い
  - ※ 「会場」及び「運動公園」の全てが、禁煙です。
  - ※ 禁煙にご協力をお願いいたします。

以上

# 兵庫県空手道選手権大会(後期少年・中学生大会) 健康管理チェックシート

上記大会の参加について、同意のうえ健康管理チェックシートを提出します。

<参加形態> ※該当に「○」を記載。 ※すべての関係者の方が、それぞれ各1枚の提出が必要です。

( )選手 ・ ( )保護者 ・ ( )評議員 ・ ( )審判員 ・ ( )役員 ・ ( )補助員他
--

健康管理チェックシート 対象者情報		
フリガナ	携帯番号(※選手は、保護者の携帯)	
氏 名	— —	
兵空連No. —	形ゼッケン 番号	組手ゼッケン 番号

※補助員でご参加いただく方は、「評議員の先生の番号」-「補助員」とお書きください。

<大会2週間前からの健康状態> ※健康状態と、3回の検温結果を記入してください。

- 11月20日から、12月3日までに、発熱、喉の痛み、せき、痰、呼吸困難、味覚障害、嗅覚障害、下痢、嘔吐等の症状は、ありましたか。

( )症状が無かった。 ・ ( )症状があった。(内容: )
--------------------------------

12月3日 起床後の検温	℃	12月3日 就寝前の検温	℃		
当日 起床後の検温	℃	会場 入場時の検温	℃	検印	

↑会場入り口で、検温しますので、記入不要です。

- 12月4日の朝に、発熱、喉の痛み、せき、痰、呼吸困難、味覚障害、嗅覚障害、下痢、嘔吐等の症状は、ありましたか。

( )症状が無かった。 ・ ( )症状があった。(内容: )
--------------------------------

<大会2週間前からの体調、及び当日の対応について>

- 11月20日から、12月3日までの間に37.5℃以上が2回以上あった場合は、医療機関にて新型コロナウイルス感染症、インフルエンザウイルス急性感染症、ノロウイルス感染等感染症でないことを確認したうえで、参加してください。(確認されていない場合は、入館をお断りいたします。)
- 当日入口にて検温を行います。1回目に37.5℃以上を計測した方は、時間をおいて2回目を行います。(1人2回まで計測) 原則、37.5℃以上の方は入館をお断りさせていただきます。
- また当日入口にて、喉の痛み、せき、痰、呼吸困難、味覚障害、嗅覚障害、下痢、嘔吐等の異常の有無を確認させていただきます。

<注意事項・本書の取扱いについて>

- ※ 当日、会場または会場周辺においてはマスク着用にご協力ください。また、会場に設置しておりますアルコールでの消毒または、こまめな手洗いをさせていただきますようお願い申し上げます。また、食事をする際は出来る限りの間隔を取り、会話を控えてください。ご協力をよろしくお願い申し上げます。
- ※ 本健康管理チェックシートは、新型コロナウイルス感染症の拡大を防止するため、参加者の健康状態を確認することを目的としております。記入いただいた個人情報については当連盟が適切に取り扱い、参加者の健康状態の把握、来場可否の判断のためのみに利用します。  
但し、当該事業にて感染症患者またはその疑いがある方が発見された場合は、必要な範囲で保健所等に提出することがあります。
- 大会終了から、12月18日までの間に、体調不良を起こし、医療機関にて新型コロナウイルス感染症、インフルエンザウイルス急性感染症、ノロウイルス感染等感染症の疑いがあると判断された時は、速やかに下記の事務局へご連絡をお願いいたします。

<連絡先> 兵庫県空手道連盟 事務局  
〒651-0056 神戸市中央区熊内町5-9-19KIC内  
TEL 078-891-6651 FAX 078-242-0701 E-Mail:info@hyokuren.jp

※本健康管理チェックシートは、事務局にて1ヶ月保管し、その後シュレッターにて破棄いたします。

# 12月4日(土) コート進行表

会場入場時間 8:00 開始式 8:30

コート	1	2	3	4	5	6
8:30	(51) 中1男形アイ 1~9 96	(51) 中1男形ウエ 10~19 96	(51) 中1男形オカ 20~29 97	(51) 中1男形キク 30~39 97	(14) 小4男形ア 1~8 20	(14) 小4男形イ 9~16 20
	(62) 中2女形アイ 1~14 102	(62) 中2女形ウエ 15~28 103	(61) 中1女形アイ 1~13 100	(61) 中1女形ウエ 14~26 101	(24) 小4女形アイ 1~12 38	(24) 小4女形ウエ 13~24 39
	(52) 中2男形アイ 1~15 98	(52) 中2男形ウエ 16~30 99	(53) 中3男形アイ 1~9 95	(53) 中3男形ウエ 10~18 95	(11) 小1男形アイ 1~9 10	(11) 小1男形ウエ 10~18 10
	(52) 中2男形 決勝・3決 98	(51) 中1男形 決勝・3決 96	(63) 中3女形アイウエ 1~13 決勝・3決 104	(61) 中1女形 決勝・3決 100	(11) 小1男形 決勝・3決 10	
	(62) 中2女形 決勝・3決 102			(53) 中3男形 決勝・3決 95		
	(26) 小6女形アイ 1~11 46	(26) 小6女形ウエ 12~22 47	(26) 小6女形オカ 23~34 48	(26) 小6女形キク 35~45 49	(13) 小3男形ア 1~8 16	(13) 小3男形イ 9~17 16
	(16) 小6男形ア 1~8 28	(16) 小6男形イ 9~16 28	(16) 小6男形ウ 17~24 29	(16) 小6男形エ 25~32 29	(25) 小5女形アイ 1~14 42	(25) 小5女形ウエ 15~28 43
	(16) 小6男形オ 33~40 30	(16) 小6男形カ 41~49 30	(16) 小6男形キ 50~57 31	(16) 小6男形ク 58~65 31	(15) 小5男形ア 1~10 24	(15) 小5男形イ 11~21 24
※ (13)(15)(16)(23)(25)(26) 決勝・3決は、空いたコートで行う。						
(71) 中1男組手アイ 1~15 106	(71) 中1男組手ウエ 16~31 107	(71) 中1男組手オカ 32~47 108	(71) 中1男組手キク 48~62 109	(32) 小2男組手アイ 1~11 54	(32) 小2男組手ウエ 12~22 55	
(72) 中2男組手アイ 1~13 110	(72) 中2男組手ウエ 14~27 111	(72) 中2男組手オカ 28~41 112	(72) 中2男組手キク 42~55 113	(41) 小1女組手アイ 1~10 78	(41) 小1女組手ウエ 11~20 78	
(81) 中1女組手アイ 1~15 116	(81) 中1女組手ウエ 16~31 117	(82) 中2女組手アイ 1~14 118	(82) 中2女組手ウエ 15~28 119	(32) 小2男組手 決勝・3決 54	(41) 小1女組手 決勝・3決 78	
(73) 中3男組手アイ 1~12 114	(73) 中3男組手ウエ 13~25 115	(83) 中3女組手アイ 1~8 120	(83) 中3女組手ウエ 9~17 120	(33) 小3男組手ア 1~10 58	(33) 小3男組手イ 11~20 58	
(81) 中1女組手 決勝・3決 116	(72) 中2男組手 決勝・3決 110	(82) 中2女組手 決勝・3決 118	(71) 中1男組手 決勝・3決 106	(45) 小5女組手アイ 1~14 86	(45) 小5女組手ウエ 15~28 87	
(73) 中3男組手 決勝・3決 114		(83) 中3女組手 決勝・3決 120		(34) 小4男組手ア 1~8 62	(34) 小4男組手イ 9~17 62	
(46) 小6女組手アイ 1~11 90	(46) 小6女組手ウエ 12~23 91	(46) 小6女組手オカ 24~35 92	(46) 小6女組手キク 36~47 93	(35) 小5男組手ア 1~12 66	(35) 小5男組手イ 13~25 67	
				(36) 小6男組手ア 1~10 74	(36) 小6男組手イ 11~20 74	
※ (33)(34)(35)(36)(44)(45)(46) 決勝・3決は、空いたコートで行う。						

※進行時間が変動する事がありますので、試合の進行状況にご注意ください。

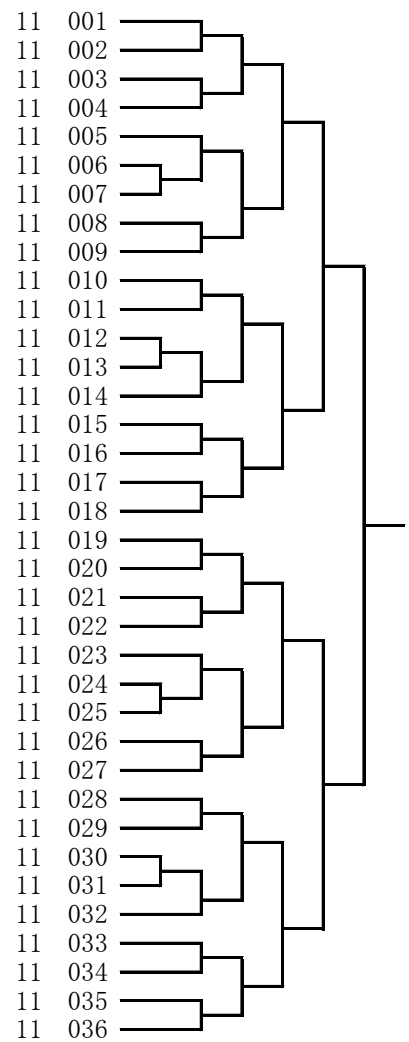
※各競技右下数字は、プログラムのページNo.です。

7	8	9	10	11	12	コート
(14) 小4男形ウ 17~25 21	(14) 小4男形工 26~33 21	(14) 小4男形オ 34~41 22	(14) 小4男形力 42~50 22	(14) 小4男形キ 51~58 23	(14) 小4男形ク 59~66 23	8:30
(24) 小4女形オカ 25~36 40	(24) 小4女形キク 37~48 41	(22) 小2女形アイ 1~13 34	(22) 小2女形ウエ 14~26 35	(21) 小1女形アイ 1~10 33	(21) 小1女形ウエ 11~21 33	
(11) 小1男形オカ 19~27 11	(11) 小1男形キク 28~36 11	(12) 小2男形アイ 1~10 12	(12) 小2男形ウエ 11~21 13	(12) 小2男形オカ 22~32 14	(12) 小2男形キク 33~43 15	
	(24) 小4女形 決勝・3決 38	(12) 小2男形 決勝・3決 12	(22) 小2女形 決勝・3決 34	(21) 小1女形 決勝・3決 33	(14) 小4男形 決勝・3決 20	
(13) 小3男形ウ 18~26 17	(13) 小3男形工 27~35 17	(13) 小3男形オ 36~44 18	(13) 小3男形力 45~53 18	(13) 小3男形キ 54~62 19	(13) 小3男形ク 63~70 19	
(25) 小5女形オカ 29~42 44	(25) 小5女形キク 43~56 45	(23) 小3女形アイ 1~9 36	(23) 小3女形ウエ 10~18 36	(23) 小3女形オカ 19~27 37	(23) 小3女形キク 28~36 37	
(15) 小5男形ウ 22~32 25	(15) 小5男形工 33~42 25	(15) 小5男形オ 43~52 26	(15) 小5男形力 53~63 26	(15) 小5男形キ 64~74 27	(15) 小5男形ク 75~84 27	
※ (13)(15)(16)(23)(25)(26) 決勝・3決は、空いたコートで行う。						
(32) 小2男組手オカ 23~33 56	(32) 小2男組手キク 34~44 57	(31) 小1男組手アイ 1~11 50	(31) 小1男組手ウエ 12~23 51	(31) 小1男組手オカ 24~35 52	(31) 小1男組手キク 36~46 53	
(42) 小2女組手アイ 1~10 79	(42) 小2女組手ウエ 11~20 79	(43) 小3女組手アイ 1~9 80	(43) 小3女組手ウエ 10~18 80	(43) 小3女組手オカ 19~28 81	(43) 小3女組手キク 29~37 81	
	(42) 小2女組手 決勝・3決 79		(31) 小1男組手 決勝・3決 50		(43) 小3女組手 決勝・3決 80	
(33) 小3男組手ウ 21~30 59	(33) 小3男組手工 31~40 59	(33) 小3男組手オ 41~50 60	(33) 小3男組手力 51~60 60	(33) 小3男組手キ 61~70 61	(33) 小3男組手ク 71~80 61	
(45) 小5女組手オカ 29~42 88	(45) 小5女組手キク 43~56 89	(44) 小4女組手アイ 1~12 82	(44) 小4女組手ウエ 13~24 83	(44) 小4女組手オカ 25~36 84	(44) 小4女組手キク 37~48 85	
(34) 小4男組手ウ 18~26 63	(34) 小4男組手工 27~34 63	(34) 小4男組手オ 35~43 64	(34) 小4男組手力 44~52 64	(34) 小4男組手キ 53~61 65	(34) 小4男組手ク 62~69 65	
(35) 小5男組手ウ 26~38 68	(35) 小5男組手工 39~50 69	(35) 小5男組手オ 51~62 70	(35) 小5男組手力 63~75 71	(35) 小5男組手キ 76~88 72	(35) 小5男組手ク 89~100 73	
(36) 小6男組手ウ 21~31 75	(36) 小6男組手工 32~41 75	(36) 小6男組手オ 42~51 76	(36) 小6男組手力 52~62 76	(36) 小6男組手キ 63~73 77	(36) 小6男組手ク 74~83 77	
※ (33)(34)(35)(36)(44)(45)(46) 決勝・3決は、空いたコートで行う。						

11 小学1年生男子形競技

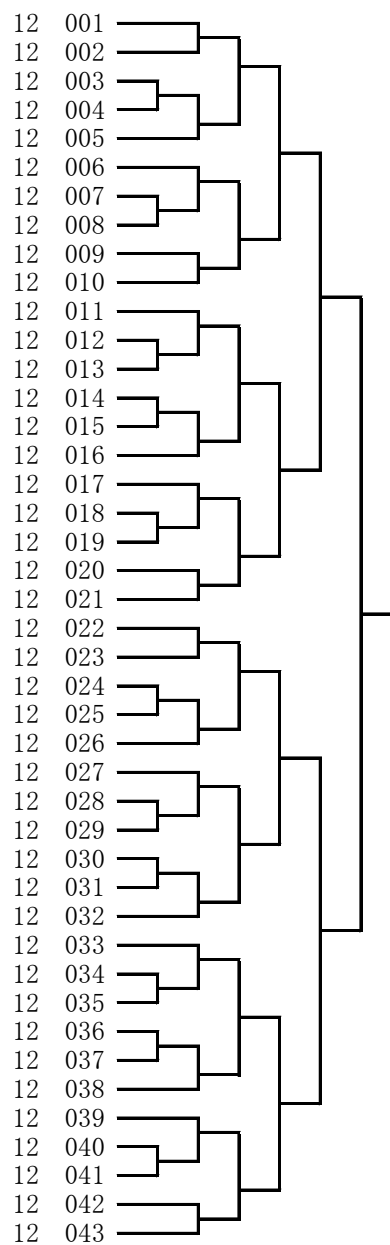
107-150 高砂 米田西小  
 115-194 神戸 舞多聞小  
 363-004 三木 広野小  
 215-066 神戸 中央小  
 161-084 加古川 野口北小  
 238-286 神戸 山の手小  
 231-051 神戸 若草小  
 115-193 神戸 長坂小  
 055-170 神戸 桂木小  
 265-077 たつの 小宅小  
 057-077 宝塚 逆瀬台小  
 167-125 神戸 高倉台小  
 238-287 神戸 高羽小  
 115-183 神戸 舞多聞小  
 055-162 神戸 舞多聞小  
 050-202 西宮 樋ノ口小  
 251-267 朝来 竹田小  
 321-094 三田 つつじが丘小  
 278-034 三木 自由が丘東小  
 022-108 赤穂 御崎小  
 115-185 神戸 舞多聞小  
 238-291 神戸 摩耶小  
 054-263 神戸 井吹の丘小  
 035-375 姫路 青山小  
 075-040 西宮 今津小  
 101-232 神戸 小部小  
 113-070 姫路 別所小  
 215-063 神戸 御影北小  
 238-288 神戸 稗田小  
 050-201 宝塚 仁川小  
 231-052 神戸 下畑台小  
 115-192 神戸 長坂小  
 161-085 稲美 天満小  
 057-073 宝塚 西山小  
 190-131 神戸 井吹東小  
 055-168 神戸 舞多聞小

高橋 和大  
 西 巧都  
 東口 宗一郎  
 陶 威成  
 矢野 颯人  
 身内 大地  
 山本 禮乃介  
 伊東 晟太朗  
 竹内 柚希  
 上田 康介  
 川内 翔太  
 堀川 誠一  
 吉田 拓真  
 奥村 亮仁  
 許斐 涼介  
 米田 馴平  
 嵯峨山 陽希  
 山本 真大  
 白根 カイオ 遥翔  
 吉田 藍音  
 西川 徳  
 関 維心  
 吉川 道真  
 林 伍星  
 西部 翔貴  
 新井 隆大  
 中里 稜明  
 濱崎 健吾  
 辻 智基  
 岩田 旭陽  
 安部 佑  
 大谷 奏人  
 足立 咲磨  
 秋山 拓利  
 吉本 律輝  
 丑田 一翔



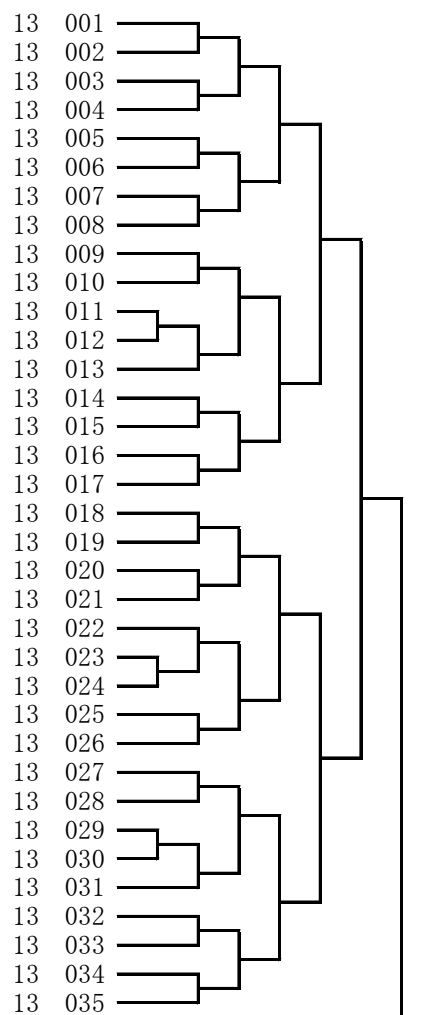
055-155 神戸 名谷小  
 115-169 神戸 舞多聞小  
 064-176 姫路 手柄小  
 190-123 明石 錦が丘小  
 020-059 神戸 本山第二小  
 237-095 明石 高丘西小  
 046-100 神戸 板宿小  
 115-191 神戸 舞多聞小  
 320-040 神戸 御影小  
 057-070 宝塚 西山小  
 289-157 明石 神戸大学附属小  
 101-208 神戸 桂木小  
 320-043 神戸 御影小  
 318-129 川西 緑台小  
 118-089 伊丹 伊丹小  
 055-159 神戸 小寺小  
 115-173 神戸 舞多聞小  
 334-025 神戸 福住小  
 242-030 高砂 阿弥陀小  
 331-073 川西 桜が丘小  
 057-068 宝塚 光明小  
 035-367 姫路 飾磨小  
 320-042 神戸 御影小  
 115-182 神戸 舞多聞小  
 165-316 神戸 ありの台小  
 050-194 西宮 苦楽園小  
 107-153 加古川 川西小  
 289-158 神戸 魚崎小  
 055-173 神戸 白川小  
 088-124 福崎 八千種小  
 190-124 明石 錦が丘小  
 029-182 神戸 住吉小  
 260-081 尼崎 武庫東小  
 244-022 三木 緑が丘東小  
 372-017 神戸 魚崎小  
 185-386 尼崎 上坂部小  
 115-170 神戸 舞多聞小  
 320-045 神戸 御影小  
 055-160 神戸 美賀多台小  
 367-018 尼崎 園田南小  
 334-026 神戸 福住小  
 020-060 神戸 本山第二小  
 057-069 宝塚 西山小

中谷 琉偉  
 西村 琉海太  
 樫谷 綾人  
 藤田 湊和  
 水野 杏時  
 木場 悠仁  
 加藤 尚隆  
 猪澤 蓮大  
 神宮 明日飛  
 竹矢 悠真  
 下田 恭太朗  
 馬淵 琉志  
 渡邊 琉生  
 林 晴翔  
 渡邊 哲平  
 川西 雄大  
 山本 亜門  
 堀家 彰仁  
 新保 雄大  
 大角 琢心  
 伊波 大芽  
 原田 喜市  
 樽谷 悠希  
 二宮 晴渡  
 南 虎汰  
 小山 蒼士郎  
 三浦 碧斗  
 竹内 慈  
 森 奏介  
 中塚 心大  
 濱松 仁  
 横山 瞭真  
 石野 健太  
 鳴瀧 叶夢  
 瓜谷 凌輔  
 田中 遥真  
 中野 苍隆  
 東田 岳  
 高岡 航丞  
 吉田 脩真  
 高野 鉄生  
 山口 礼央  
 樋口 然



055-147 神戸 竹の台小  
 106-100 加古川 西神吉小  
 022-096 赤穂 高雄小  
 057-072 宝塚 西山小  
 115-163 神戸 多聞の丘小  
 289-159 神戸 住吉小  
 060-157 尼崎 下坂部小  
 190-114 明石 魚住小  
 153-083 加古川 別府西小  
 057-063 宝塚 西山小  
 035-359 姫路 英賀保小  
 306-071 西宮 南甲子園小  
 161-089 稲美 天満東小  
 115-164 神戸 舞多聞小  
 029-180 神戸 上筒井小  
 238-281 神戸 摩耶小  
 265-074 たつの 揖西東小  
 064-175 姫路 手柄小  
 098-092 神戸 西落合小  
 318-116 伊丹 瑞穂小  
 237-082 明石 貴崎小  
 266-087 神戸 小束山小  
 060-159 尼崎 小園小  
 238-285 神戸 御影北小  
 115-166 神戸 舞多聞小  
 057-064 宝塚 西山小  
 057-074 宝塚 宝塚第一小  
 260-076 尼崎 武庫庄小  
 203-252 姫路 網干小  
 115-160 神戸 会下山小  
 295-118 加東 兵庫教育大学附属小  
 356-001 神戸 北須磨小  
 055-152 神戸 東舞子小  
 278-037 神戸 緑が丘東小  
 286-085 三田 つつじが丘小

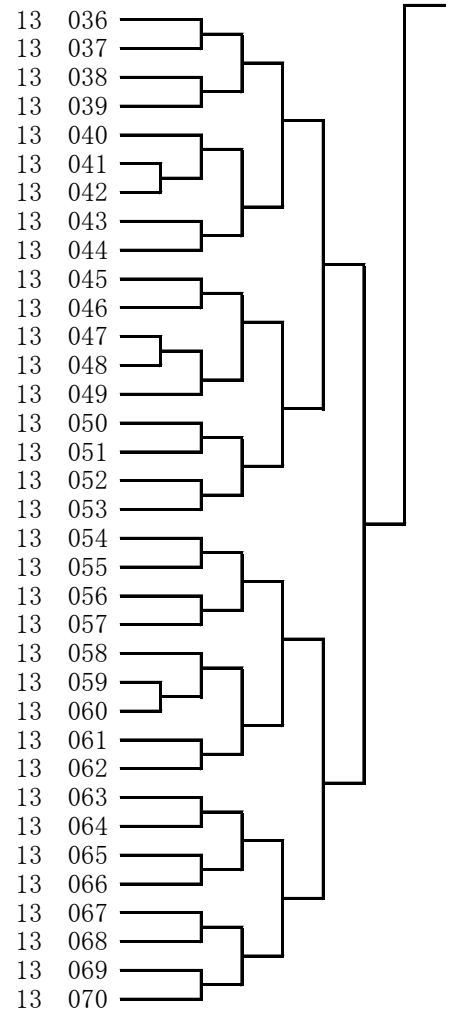
森脇 大惺  
 北野 伊悠  
 藪下 夢希  
 井野 天吾  
 藤原 鉄平  
 岡嶋 哲平  
 阿部 遙人  
 高田 宗汰  
 小林 蒼空  
 鍛冶 壮多  
 南 登羽  
 川村 隼翔  
 西垣 柊佑  
 岩見 壮琉  
 林 晴太  
 関 葵生  
 中村 太晴  
 河野 翔輝  
 南原 翔空  
 久保田 心  
 高田 琉生  
 鹿村 旭翔  
 浅田 悠翔  
 中村 柊哉  
 奥内 丈  
 大平 正親  
 高尾 龍  
 原田 紘太郎  
 岡田 燈人  
 浜村 龍青  
 田中 快  
 渡邊 慧  
 高橋 慶多  
 毛利 悠人  
 藤田 蒼祐





055-139 神戸 小寺小  
 064-172 姫路 手柄小  
 320-038 神戸 御影小  
 289-151 神戸 向洋小  
 098-094 神戸 池田小  
 238-277 神戸 高羽小  
 185-363 尼崎 下坂部小  
 266-088 神戸 舞多聞小  
 204-117 姫路 城西小  
 106-107 加古川 東神吉小  
 035-358 姫路 青山小  
 115-180 神戸 神戸祇園小  
 363-003 神戸 宮川小  
 055-140 神戸 小寺小  
 234-105 加古川 八幡小  
 278-029 神戸 北山小  
 057-061 宝塚 逆瀬台小  
 161-086 稲美 天満小  
 115-167 神戸 マリストインターナショナルスクール  
 260-077 尼崎 武庫東小  
 113-062 姫路 城陽小  
 060-158 尼崎 小園小  
 101-220 明石 朝霧小  
 054-252 神戸 桜が丘小  
 203-250 姫路 白浜小  
 238-275 神戸 高羽小  
 057-075 宝塚 宝塚第一小  
 331-054 川西 けやき坂小  
 238-282 神戸 稗田小  
 337-014 加古川 氷丘小  
 115-162 神戸 西脇小  
 057-062 宝塚 逆瀬台小  
 344-007 神戸 多井畑小  
 046-102 神戸 板宿小  
 055-141 神戸 小寺小

安藤 銀士  
 鎌田 眞太朗  
 柴田 匠真  
 増田 太一  
 上村 陸人  
 吉田 悠真  
 安本 啓之介  
 西本 創  
 丁坪 良斗  
 石田 朝土  
 飯塚 理人  
 落合 遥陽  
 山本 絃介  
 小林 凌大  
 八代 醒 晴  
 山崎 權  
 小畑 優斗  
 富田 周侍  
 陶山 聖由  
 李 鐘仁  
 安積 良羽  
 松岡 巧  
 山下 正和  
 和田 丈太郎  
 黒田 源十  
 近藤 司  
 松島 遥輝  
 中川 理人  
 辻 悠里  
 中西 琉  
 川嶋 環太郎  
 川内 裕太  
 西川 隆斗  
 山口 遼真  
 渡邊 丈

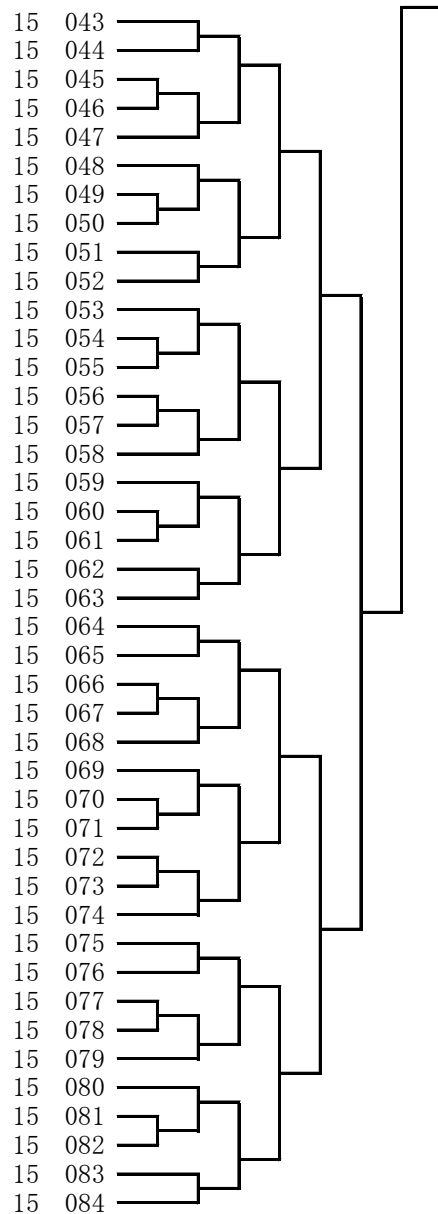


055-132	神戸 井吹西小	濱澤 慧哉	14	001
029-181	神戸 上筒井小	紘田 健豊	14	002
106-101	加古川 志方西小	田中 遥陽	14	003
203-255	たつの 小宅小	新井 徳	14	004
161-093	加古川 平岡北小	藤本 達己	14	005
293-057	稲美 母里小	魚住 旭	14	006
278-040	三木 自由ヶ丘東小	藤岡 大希	14	007
035-338	姫路 太市小	藤岡 直宏	14	008
154-177	加西 北条東小	那須 幸志郎	14	009
098-098	神戸 池田小	田原 数多	14	010
046-101	神戸 板宿小	中池 奏	14	011
365-005	神戸 祇園小	岩城 総司	14	012
167-117	明石 花園小	中尾 淳之介	14	013
331-069	川西 けやき坂小	倉脇 慈英	14	014
101-183	神戸 桂木小	馬淵 航志	14	015
165-314	西宮 北六甲台小	亀岡 蓮	14	016
238-273	神戸 福住小	山根 敏	14	017
022-095	赤穂 御崎小	瀧口 鉄太	14	018
372-013	神戸 港島学園小	笠井 壱星	14	019
217-066	神戸 白川小	笹原 朗生	14	020
161-082	加古川 野口北小	田淵 壮祐	14	021
055-166	神戸 舞多聞小	畠山 慶士	14	022
318-109	川西 清和台小	杉山 奏太	14	023
115-153	神戸 舞多聞小	尾崎 陽仁	14	024
175-093	明石 沢池小	立石 英登	14	025
185-372	西宮 東山台小	外薗 銀大	14	026
055-133	神戸 東町小	神川 悟	14	027
050-190	西宮 樋ノ口小	稲田 陽人	14	028
320-037	神戸 御影小	柴田 颯真	14	029
165-299	西宮 名塩小	仲石 楓翔	14	030
035-339	姫路 糸引小	加岳井 諒	14	031
363-001	稲美 天満東小	小西 新大	14	032
286-080	三田 つつじが丘小	松山 一步	14	033
055-154	神戸 桂木小	原田 湊大	14	034
217-065	神戸 白川小	堺 駿太	14	035
033-211	豊岡 小坂小	井上 琉惺	14	036
237-084	神戸 玉津第一小	野下 琉希	14	037
289-161	神戸 魚崎小	小林 海斗	14	038
029-177	神戸 雲中小	北風 慶一	14	039
293-056	加古川 鳩里小	吉田 陽紀	14	040
115-151	神戸 舞多聞小	河野 修都	14	041
318-108	川西 多田小	野田 篤郎	14	042
349-015	加古川 氷丘南小	長谷川 瑛心	14	043
286-083	三田 けやき台小	峯 一輝	14	044
185-347	尼崎 立花小	藤原 詩音	14	045
161-091	加古川 平岡北小	高原 琉生	14	046
055-171	神戸 桂木小	竹内 和翔	14	047
050-168	西宮 苦楽園小	小山 漣太郎	14	048
325-038	神戸 和田岬小	吉 尊叶	14	049
035-337	姫路 大津小	三枝 風真	14	050
278-038	神戸 北山小	松末 結叶	14	051
014-066	伊丹 摂陽小	国方 陸	14	052
115-177	神戸 名谷小	横山 悠大	14	053
107-140	高砂 阿弥陀小	谷口 太郎	14	054
055-161	神戸 舞多聞小	許斐 柊太	14	055
364-003	小野 河合小	片山 志恩	14	056
331-072	川西 けやき坂小	藤井 龍生	14	057
054-265	神戸 狩場台小	川西 崇太	14	058
055-145	神戸 舞多聞小	畑 皇成	14	059
046-099	神戸 板宿小	加藤 晴彬	14	060
265-072	たつの 半田小	圓尾 豪基	14	061
020-061	神戸 高羽小	空野 龍臣	14	062
334-024	神戸 灘小	坂西 泰知	14	063
161-092	加古川 平岡北小	兒島 悠	14	064
318-131	西宮 甲東小	米田 篤史	14	065
165-283	西宮 北六甲台小	宮崎 恭伍	14	066

054-259	三木 緑が丘小	福井 敢太	15 001
242-032	加古川 尾上小	牧野 颯真	15 002
115-137	神戸 舞多聞小	河野 伍希	15 003
203-242	姫路 網干小	岡田 琉生	15 004
320-033	神戸 御影小	田川 慶太郎	15 005
293-069	加古川 東神吉南小	岡田 陽翔	15 006
165-285	神戸 西山小	木村 瞭汰	15 007
064-166	姫路 手柄小	鎌田 凌太郎	15 008
246-064	姫路 中寺小	宇治 侑	15 009
325-017	明石 林小	中戸 大和	15 010
318-138	川西 多田小	栗野 蒼大	15 011
321-099	三田 三田小	瀧下 雄心	15 012
106-106	明石 谷八木小	赤井 煌詩	15 013
035-326	姫路 城陽小	岡 庵里	15 014
033-202	豊岡 田鶴野小	阪根 勇斗	15 015
101-197	神戸 垂水小	近内 悠世	15 016
254-019	姫路 津田小	菅原 唯聖	15 017
161-076	加古川 野口北小	矢野 航大	15 018
107-152	加古川 川西小	三浦 魁斗	15 019
113-068	姫路 別所小	中里 稜人	15 020
289-140	神戸 本山第一小	赤尾 春哉	15 021
115-135	神戸 多聞の丘小	藤井 蓮	15 022
083-074	姫路 砥堀小	高田 悠獅	15 023
118-087	伊丹 伊丹小	大塚 健太	15 024
055-115	神戸 舞多聞小	海野 湊	15 025
318-130	川西 多田小	上西 冬馬	15 026
190-116	加古川 氷丘南小	宮下 海灯	15 027
113-055	姫路 別所小	森下 銀時	15 028
057-054	宝塚 西山小	田島 連大	15 029
289-146	神戸 向洋小	中尾 颯太	15 030
325-042	神戸 福住小	中川 大湖	15 031
344-006	神戸 多井畑小	西川 隼斗	15 032
081-113	神戸 高丸小	中村 洸太	15 033
320-032	神戸 御影小	田川 蒼太郎	15 034
029-178	神戸 上筒井小	林 陸太	15 035
185-349	尼崎 杭瀬小	鈴木 煌生	15 036
238-253	神戸 西郷小	山崎 遥夢	15 037
266-086	神戸 舞多聞小	大藏 侑臣	15 038
064-161	姫路 手柄小	樫谷 勇紀	15 039
350-035	芦屋 山手小	永野 太羅	15 040
060-160	伊丹 緑丘小	岡井 純星	15 041
035-327	姫路 手柄小	濱田 祐大	15 042

035-348 姫路 糸引小  
 318-121 川西 多田東小  
 050-153 西宮 樋ノ口小  
 165-331 神戸 西山小  
 115-188 神戸 舞多聞小  
 033-199 豊岡 田鶴野小  
 361-014 西宮 甲東小  
 094-123 神戸 月が丘小  
 181-098 神戸 会下山小  
 320-029 神戸 御影小  
 014-067 伊丹 摂陽小  
 054-238 神戸 井吹東小  
 325-043 神戸 福住小  
 118-078 伊丹 伊丹小  
 251-260 神戸 福田小  
 153-096 加古川 尾上小  
 238-258 神戸 福池小  
 289-126 神戸 魚崎小  
 293-072 加古川 平岡南小  
 321-049 三田 けやき台小  
 120-105 神戸 名倉小  
 295-101 神戸 広陵小  
 064-180 姫路 荒川小  
 029-179 神戸 上筒井小  
 242-025 加古川 川西小  
 167-115 神戸 西須磨小  
 265-070 たつの 小宅小  
 022-107 赤穂 城西小  
 289-162 神戸 魚崎小  
 115-136 神戸 舞多聞小  
 238-256 神戸 稗田小  
 328-007 神戸 甲緑小  
 113-061 姫路 別所小  
 318-133 川西 多田小  
 325-016 神戸 こうべ小  
 331-048 川西 桜が丘小  
 075-036 西宮 今津小  
 289-145 神戸 なぎさ小  
 231-050 神戸 若草小  
 035-370 姫路 花田小  
 055-123 神戸 小寺小  
 101-168 神戸 小部東小

大野 心大朗  
 金子 凌  
 中松 大峨  
 仲川 遥輝  
 村田 彪嘉  
 西田 一葉  
 古瀬 陽夕  
 谷口 蒼空  
 松田 隼人  
 神宮 一千翔  
 谷口 稜介  
 西岡 蒼高小  
 中川 大跳  
 福井 湊樹  
 岩朝 有生  
 砂田 総  
 中川 慶人  
 恵比須 咲真  
 村上 堅毅  
 仲井 隼斗  
 和田 仁  
 須本 拓真  
 中島 汐音  
 林 貫太  
 松本 陸斗  
 森脇 五十幸  
 前田 陽翔  
 荒木 陽幸  
 小林 蒼門  
 岩見 大翔  
 東 晃成  
 原田 雅也  
 西村 大河  
 計 誠士郎  
 今富 覇統  
 米島 蓮大良  
 西部 斗翔  
 守谷 昌巴留  
 山本 悠乃介  
 北中 蒼空  
 谷川 泰健  
 中谷 慶良

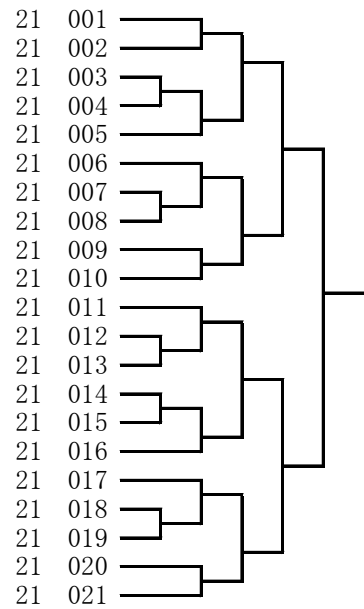


055-119	神戸	東須磨小	山野	稜真	16	001
190-130	神戸	小部小	相馬	蓮	16	002
014-065	伊丹	摂陽小	国方	翔真	16	003
064-157	姫路	荒川小	原田	豊旦	16	004
318-072	川西	多田東小	板東	晴	16	005
260-078	尼崎	小園小	坪田	颯太郎	16	006
161-095	加古川	平岡北小	高原	斗蒼	16	007
154-169	姫路	中寺小	清水	龍揮	16	008
165-306	神戸	大池小	原田	颯馬	16	009
094-110	三木	緑が丘小	上山	幸輝	16	010
334-023	神戸	灘小	坂西	瑛仁	16	011
050-193	西宮	大社小	櫻田	蓮太郎	16	012
101-227	神戸	西舞子小	橋村	椿季	16	013
009-013	神戸	泉台小	江口	陽大	16	014
115-139	神戸	舞多聞小	井上	大志	16	015
318-140	川西	牧の台小	平石	敬真	16	016
115-178	神戸	有瀬小	霜村	海斗	16	017
293-059	播磨	蓮池小	坂本	陽	16	018
266-079	神戸	舞多聞小	西本	輝	16	019
094-111	三木	緑が丘小	松永	虎汰郎	16	020
203-238	姫路	糸引小	谷口	鉄慎	16	021
318-099	川西	清和台南小	立藪	瑞己	16	022
107-151	加古川	川西小	三浦	颯斗	16	023
217-067	神戸	白川小	笹原	礼煌	16	024
190-110	神戸	長田南小	島田	知季	16	025
115-186	神戸	舞多聞小	藤田	健志	16	026
244-004	神戸	北山小	木澤	凌輔	16	027
185-300	尼崎	下坂部小	長澤	真輝	16	028
035-324	姫路	飾磨小	原田	旺士朗	16	029
165-290	西宮	北六甲台小	金川	昊	16	030
153-094	加古川	野口小	石丸	柊羽	16	031
101-156	神戸	枝吉小	平石	要	16	032
106-103	加古川	平岡東小	新小田	准老	16	033
022-074	赤穂	高雄小	藪下	大夢	16	034
349-006	加古川	氷丘南小	羽原	幸太郎	16	035
101-186	神戸	伊川谷小	佐伯	祐生	16	036
107-134	高砂	阿弥陀小	野原	韻生	16	037
318-101	川西	清和台小	川田	大樹	16	038
055-177	神戸	小東山小	小幡	朗也	16	039
165-291	神戸	唐櫃小	向井	悠陽	16	040
101-157	明石	鳥羽小	下山田	快生	16	041
366-002	神戸	千代が丘小	小川	大知	16	042
203-245	姫路	大津茂小	堺	充希	16	043
298-035	姫路	勝原小	梶本	航聖	16	044
094-109	三木	緑が丘東小	岩本	京介	16	045
035-312	姫路	安室小	平田	蒼真	16	046
190-121	加古川	平岡東小	山名	海輝	16	047
238-239	神戸	西郷小	山田	和輝	16	048
115-138	神戸	舞多聞小	新矢	理人	16	049
318-103	川西	清和台南小	森岡	咲太	16	050
161-083	加古川	平岡北小	藤本	結大	16	051
115-189	神戸	舞多聞小	岡本	樹生	16	052
365-002	神戸	兵庫大開小	松原	海翔	16	053
266-085	神戸	糺台小	増井	俊介	16	054
020-057	神戸	高羽小	空野	琥太郎	16	055
293-068	神戸	長田南小	樋口	大悟	16	056
320-031	神戸	御影小	田川	慎太朗	16	057
101-187	神戸	伊川谷小	大湾	颯人	16	058
055-151	神戸	多聞東小	藤本	悠真	16	059
115-159	神戸	ひよどり台小	工藤	優冴	16	060
190-089	明石	魚住小	高田	隼汰	16	061
325-037	神戸	灘の浜小	玉置	龍輝	16	062
209-096	明石	清水小	高橋	輝真	16	063
242-026	加古川	川西小	松本	竜其	16	064
185-274	伊丹	桜台小	宮崎	勝太	16	065

21 小学1年生女子形競技

364-001 加東 滝野東小  
 365-004 神戸 摩耶小  
 185-399 西宮 上が原小  
 278-036 神戸 北山小  
 101-226 神戸 伊川谷小  
 238-293 神戸 西郷小  
 289-167 神戸 本山南小  
 115-181 神戸 神戸祇園小  
 372-019 神戸 魚崎小  
 054-262 神戸 井吹東小  
 286-088 三田 つつじが丘小  
 238-292 神戸 六甲小  
 289-166 神戸 本山第一小  
 094-129 神戸 月が丘小  
 365-003 神戸 祇園小  
 050-198 西宮 大社小  
 265-073 たつの 半田小  
 055-167 神戸 舞多聞小  
 165-327 西宮 北六甲台小  
 289-165 神戸 向洋小  
 278-035 三木 自由が丘小

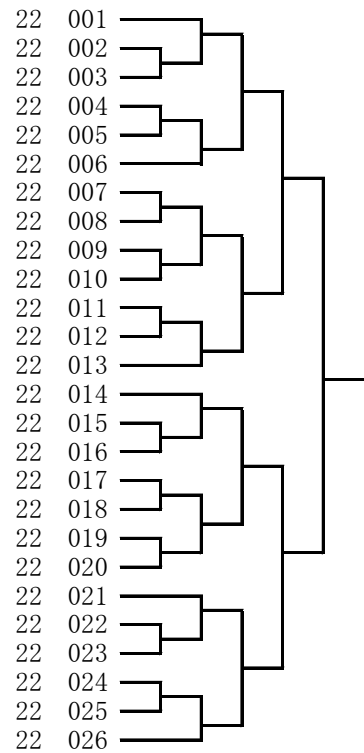
服部 桜絢  
 藤田 真央美  
 中嶋 光彩  
 牛尾 佳伶  
 大湾 妃菜  
 山田 薫  
 堀 もも  
 落合 咲花  
 福村 彩生  
 西岡 采音  
 藤田 寿々  
 樋口 七海  
 赤尾 あや乃  
 谷口 桜彩  
 岩城 燈  
 櫻田 一禾  
 圓尾 唯莉  
 畠山 奈穂  
 亀岡 紗羅  
 増田 美咲  
 中谷 妃凜



22 小学2年生女子形競技

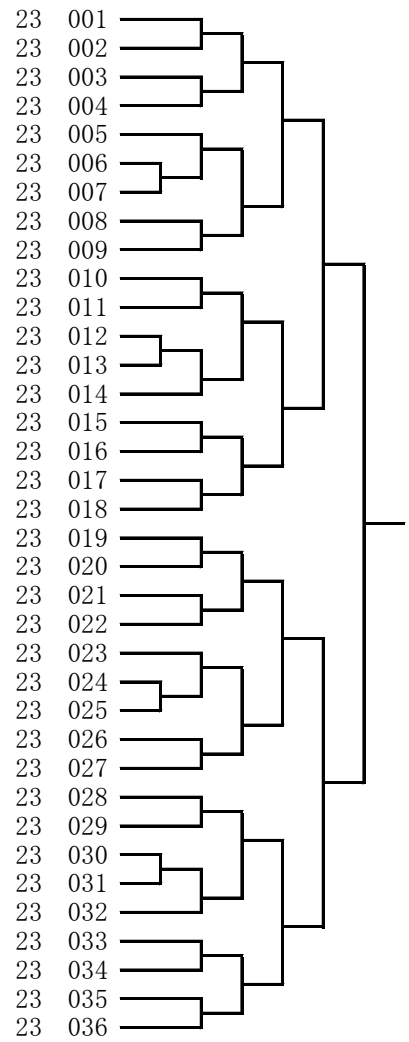
364-002 加東 兵庫教育大学附属小  
 165-313 西宮 北六甲台小  
 320-044 神戸 御影小  
 113-064 姫路 別所小  
 228-055 神戸 小部東小  
 057-067 宝塚 西山小  
 050-196 西宮 樋ノ口小  
 361-016 神戸 だいち小  
 243-065 西宮 用海小  
 265-071 たつの 小宅小  
 185-385 尼崎 立花小  
 318-142 川西 多田小  
 046-106 神戸 板宿小  
 185-382 伊丹 桜台小  
 035-373 姫路 安室小  
 361-017 神戸 だいち小  
 050-195 西宮 高木北小  
 328-008 神戸 甲緑小  
 101-218 神戸 伊川谷小  
 372-018 神戸 稗田小  
 064-177 姫路 荒川小  
 022-100 赤穂 御崎小  
 046-107 神戸 板宿小  
 075-039 西宮 今津小  
 190-122 加古川 平岡東小  
 054-260 三木 緑が丘小

西田 伊都  
 金川 杏梨  
 渡邊 六花  
 森下 一華  
 春藤 莉音  
 門 良奈  
 松本 桃佳  
 原 莉音  
 岩脇 果凜  
 前田 凜  
 藤原 花音  
 井上 紗七  
 山崎 楓  
 宮崎 理和子  
 平田 葵花  
 林 明花里  
 松浦 美貴  
 原田 歩実  
 佐伯 彩里  
 橋口 紗藍  
 三ヶ島 楓菜  
 瀧口 美子  
 前田 莉帆  
 大杉 七嘉  
 山名 莉央  
 福井 美月



107-145 高砂 米田西小  
 337-016 高砂 米田小  
 115-172 神戸 舞多聞小  
 238-276 神戸 山の手小  
 055-143 神戸 舞多聞小  
 278-028 三木 自由が丘小  
 289-150 神戸 住吉小  
 083-073 姫路 野里小  
 046-104 神戸 板宿小  
 237-083 神戸 玉津第一小  
 278-031 三木 自由が丘東小  
 046-098 神戸 五位の池小  
 190-115 明石 藤江小  
 055-164 神戸 小寺小  
 293-063 播磨 蓮池小  
 318-134 川西 けやき坂小  
 165-332 神戸 西山小  
 331-074 猪名川 猪名川小  
 050-191 西宮 樋ノ口小  
 289-160 神戸 中央小  
 238-280 神戸 こうべ小  
 278-027 三木 自由が丘東小  
 318-137 川西 多田小  
 190-117 明石 錦が丘小  
 254-021 姫路 津田小  
 096-083 神戸 桂木小  
 055-176 神戸 東町小  
 057-060 宝塚 西山小  
 083-072 姫路 広峰小  
 046-103 神戸 東須磨小  
 055-163 神戸 小寺小  
 293-062 稲美 母里小  
 055-169 神戸 小寺小  
 094-126 神戸 月が丘小  
 306-083 西宮 樋ノ口小  
 337-015 高砂 米田小

高橋 理子  
 喜多山 慧  
 奥村 泉咲  
 前田 陽咲  
 丑田 紗咲  
 中谷 凜愛  
 山本 咲蓮  
 黒田 夢里  
 前田 瑠花  
 野下 姫奈  
 深澤 璃恋  
 鳥井 千優  
 浪花 日向乃  
 新名 彩加  
 坂上 春香里  
 仲川 紗菜  
 村上 莉彩  
 中松 琉南  
 神田 瑠唯  
 藤坂 杏  
 白根 カリナ 愛梨  
 栗野 夏帆  
 藤田 椋望  
 菅原 光梨  
 藤本 乃彩  
 浅野 夏生  
 中島 望菜  
 脇 菜々美  
 川崎 初奈  
 森 雫月  
 大西 真珠  
 藤田 未来  
 谷口 心絆  
 原田 りおな  
 喜多山 凜

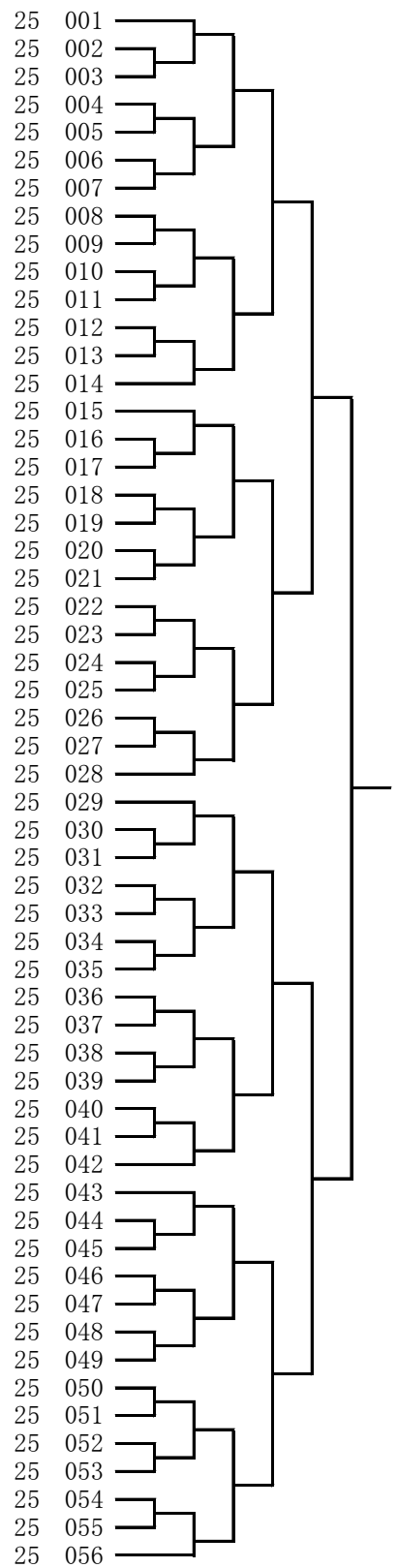


190-107	明石	錦が丘小	福岡	琉心	24	001
293-055	明石	沢池小	浅野	蘭愛	24	002
094-128	三木	緑が丘小	松永	芽亜	24	003
175-087	稲美	天満東小	岡本	栂乃	24	004
165-326	神戸	長尾小	戸田	帆風	24	005
238-260	神戸	高羽小	木原	優花	24	006
185-380	西宮	上ヶ原小	中嶋	美月	24	007
115-154	神戸	舞多聞小	新矢	梨乃	24	008
350-031	西宮	広田小	井上	あかり	24	009
234-112	加古川	氷丘小	杉田	美純	24	010
064-167	姫路	四郷小	郷原	莉音	24	011
035-341	姫路	大津小	蜂谷	嘉咲來	24	012
088-123	福崎	八千種小	中塚	心葉	24	013
165-307	神戸	ありの台小	南	小華	24	014
122-099	神戸	千鳥が丘小	田野下	鈴	24	015
057-056	宝塚	光明小	伊波	茉莉	24	016
260-087	尼崎	武庫東小	宮久保	柑奈	24	017
054-228	神戸	井吹の丘小	吉川	亜里	24	018
033-210	豊岡	弘道小	武田	楓理	24	019
289-168	神戸	本山南小	堀	のの	24	020
286-077	三田	つつじが丘小	神谷	咲希	24	021
101-188	明石	大久保南小	曾田	さくら	24	022
064-179	姫路	荒川小	山本	華音	24	023
281-093	神戸	唐櫃小	西向	千珠	24	024
064-168	姫路	荒川小	畑中	優那	24	025
101-229	神戸	西舞子小	藤原	亜子	24	026
286-078	三田	つつじが丘小	田中	瑛茉	24	027
115-147	神戸	兵庫大開小	和佳	沙百合	24	028
260-085	尼崎	武庫庄小	小林	来未	24	029
289-153	西宮	甲陽園小	羽柴	碧音	24	030
325-034	神戸	こうべ小	大槻	瑠美	24	031
035-350	姫路	高浜小	三木	さつき	24	032
055-175	明石	二見西小	井手	翼	24	033
094-119	三木	緑が丘東小	岩本	有希	24	034
204-102	姫路	広峰小	高尾	紗希	24	035
349-013	加古川	鳩里小	志津	花音	24	036
185-344	尼崎	杭瀬小	豊川	莉央	24	037
159-063	小野	小野小	福本	真希	24	038
064-173	姫路	荒川小	三ヶ島	柚葉	24	039
286-086	三田	つつじが丘小	川尻	真凜	24	040
238-272	神戸	成徳小	福島	早紀	24	041
115-146	神戸	会下山小	伯川	絆更	24	042
278-032	神戸	北山小	牛尾	颯希	24	043
244-001	神戸	北山小	三上	旭	24	044
331-088	川西	明峰小	松永	あかり	24	045
057-076	宝塚	西山小	夏山	結羽	24	046
251-255	神戸	霞ヶ丘小	檜原	楓子	24	047
165-284	西宮	北六甲台小	金川	花梨	24	048



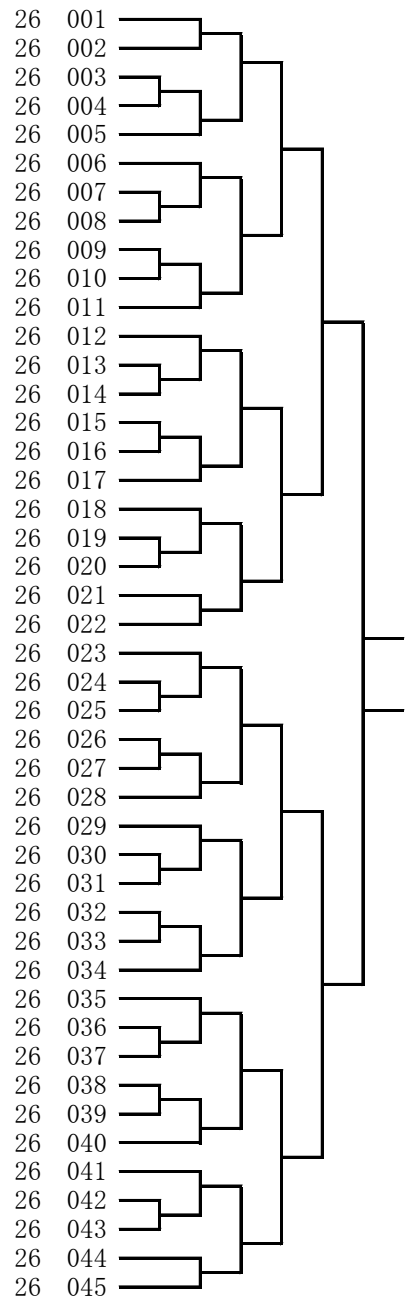
165-295 西宮 北六甲台小  
 325-044 神戸 福住小  
 101-190 神戸 西舞子小  
 185-369 西宮 名塩小  
 075-034 西宮 今津小  
 320-039 神戸 御影小  
 318-139 川西 陽明小  
 166-110 尼崎 わかば西小  
 238-257 神戸 稗田小  
 055-118 神戸 小東山小  
 050-165 西宮 樋ノ口小  
 057-055 宝塚 宝塚第一小  
 321-048 三田 つつじが丘小  
 013-159 芦屋 精道小  
 331-068 川西 けやき坂小  
 238-255 神戸 高羽小  
 203-241 姫路 白浜小  
 306-082 西宮 樋ノ口小  
 190-118 神戸 松尾小  
 361-015 神戸 だいいち小  
 055-153 神戸 東舞子小  
 293-065 稲美 母里小  
 046-097 神戸 板宿小  
 055-174 神戸 美賀多台小  
 050-154 西宮 樋ノ口小  
 372-011 神戸 魚崎小  
 363-002 神戸 宮川小  
 153-071 加古川 別府西小  
 050-187 尼崎 武庫東小  
 106-102 加古川 東神吉南小  
 075-035 西宮 今津小  
 238-259 神戸 西郷小  
 057-058 宝塚 西山小  
 306-070 西宮 南甲子園小  
 190-120 神戸 松尾小  
 101-201 神戸 出合小  
 035-357 姫路 青山小  
 122-108 神戸 乙木小  
 372-010 神戸 港島学園小  
 293-066 明石 清水小  
 055-124 神戸 名谷小  
 165-287 神戸 ありの台小  
 331-066 川西 桜が丘小  
 050-170 神戸 関西国際学園初等部  
 055-117 神戸 東町小  
 318-124 川西 川西北小  
 094-124 三木 緑が丘東小  
 367-017 尼崎 下坂部小  
 113-063 加古川 平岡南小  
 014-068 伊丹 摂陽小  
 055-146 神戸 竹の台小  
 325-039 神戸 山の手小  
 289-154 神戸 中央小  
 238-269 神戸 稗田小  
 356-003 西宮 段上西小  
 064-164 姫路 四郷小

江上 加里菜  
 徳 小町  
 中川 璃紗  
 岡田 彩愛  
 竹内 花梨  
 阪尾 葵  
 松居 凜花  
 宮崎 勝羽  
 辻 夏希  
 森 美糸  
 稲田 千佳子  
 森本 あかり  
 山本 奈美  
 岩本 百夏  
 倉脇 優奈  
 近藤 紗和  
 藤田 埜瑠  
 原田 りいさ  
 沖 希々絆  
 原 愛音  
 高橋 明日香  
 大西 瑚白  
 江川 市華  
 高岡 春帆  
 松本 琉花  
 福村 葵生  
 山本 らん  
 小林 陽向  
 松下 想奈  
 伊藤 芽良  
 大杉 歩希  
 南波 優希  
 秋山 真利奈  
 川村 有咲  
 真鍋 音花  
 櫻井 希咲  
 飯塚 向葵  
 山下 桃子  
 楊 向日葵  
 太田 珠希  
 中谷 優七  
 松岡 愛莉  
 大角 茉優  
 杉本 紗良  
 大山 愛友奈  
 小宗 陽向  
 森元 奏理  
 宮本 心晴  
 小西 柚  
 鎌田 華穂  
 森脇 理葵  
 平村 柚菜  
 神田 永愛  
 松浦 芽依  
 松浦 千夏  
 郷原 陽菜



113-047 姫路 別所小  
 014-060 伊丹 稲野小  
 046-090 神戸 蓮池小  
 372-015 神戸 御影小  
 320-030 神戸 御影北小  
 009-011 神戸 小部東小  
 260-075 尼崎 武庫東小  
 064-153 姫路 荒川小  
 234-110 加古川 八幡小  
 295-102 神戸 広陵小  
 238-235 神戸 高羽小  
 238-232 神戸 上筒井小  
 115-144 神戸 舞多聞小  
 165-305 神戸 大池小  
 101-228 神戸 西舞子小  
 064-159 姫路 荒川小  
 293-054 明石 沢池小  
 331-067 川西 けやき坂小  
 289-169 神戸 本山南小  
 260-080 尼崎 武庫東小  
 167-110 明石 花園小  
 035-322 姫路 網干西小  
 064-147 姫路 広峰小  
 046-088 神戸 板宿小  
 101-177 神戸 桂木小  
 372-014 神戸 魚崎小  
 055-158 神戸 小寺小  
 035-310 姫路 飾磨小  
 165-304 神戸 ありの台小  
 231-045 神戸 南落合小  
 134-023 豊岡 田鶴野小  
 054-240 神戸 井吹の丘小  
 166-108 尼崎 わかば西小  
 364-004 小野 小野東小  
 238-254 神戸 六甲小  
 318-102 川西 桜が丘小  
 185-269 尼崎 金楽寺小  
 293-039 稲美 母里小  
 113-050 姫路 別所小  
 260-066 尼崎 武庫東小  
 115-171 神戸 舞多聞小  
 120-104 神戸 宮川小  
 350-033 西宮 甲陽園小  
 331-046 川西 桜が丘小  
 286-058 三田 つつじが丘小

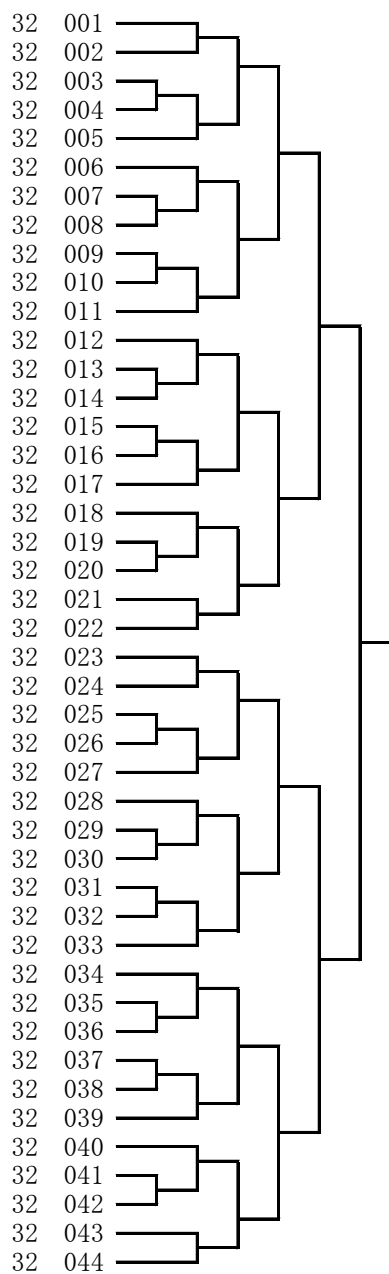
竹内 愛乃  
 松川 恵美  
 中安 絢香  
 上野 藍莉  
 加治 朋華  
 佐々木 柑奈  
 三宅 睦葉  
 有田 ころろ  
 八代 醍 結  
 義 麻琴  
 宗定 佳希  
 西山 紡生  
 中野 和葉  
 須崎 祐風  
 藤原 彩羽  
 山本 鈴  
 浅野 梨愛  
 藤井 環夏  
 堀 なな  
 宮久保 くるみ  
 中尾 真依子  
 白谷 琳  
 上山 花蓮  
 片岡 虹心  
 馬淵 玲奈  
 丸木 仁湖  
 渡邊 小由芽  
 矢羽野 さくら  
 南 華帆  
 湯浅 芽実  
 植松 沙良  
 中井 一花  
 宮崎 勝菜  
 谷 美莉愛  
 高橋 佐弥  
 小谷 陽咲  
 山下 いつき  
 魚住 凌  
 達川 実咲  
 赤井 璃月  
 山本 すみれ  
 岡田 瑚桜  
 木ノ本 姫礼  
 谷口 心咲  
 山口 陽彩



055-168	神戸	舞多聞小	丑田 一翔	31	001
115-193	神戸	長坂小	伊東 晟太郎	31	002
161-084	加古川	野口北小	矢野 颯人	31	003
251-267	朝来	竹田小	嵯峨山 陽希	31	004
238-291	神戸	摩耶小	関 維心	31	005
318-132	川西	けやき坂小	岸本 日々輝	31	006
115-192	神戸	長坂小	大谷 奏人	31	007
229-078	宝塚	安倉北小	川田 啓斗	31	008
215-066	神戸	中央小	陶 威成	31	009
265-077	たつの	小宅小	上田 康介	31	010
321-094	三田	つづじが丘小	山本 真大	31	011
238-286	神戸	山の手小	身内 大地	31	012
331-077	川西	明峰小	松永 健佑	31	013
190-131	神戸	井吹東小	吉本 律輝	31	014
215-060	神戸	雲中小	幸井 弥樹	31	015
167-125	神戸	高倉台小	堀川 誠一	31	016
115-185	神戸	舞多聞小	西川 徳	31	017
321-097	三田	三輪小	清原 恵介	31	018
231-051	神戸	若草小	山本 禮乃介	31	019
050-202	西宮	樋ノ口小	米田 馴平	31	020
057-077	宝塚	逆瀬台小	川内 翔太	31	021
113-070	姫路	別所小	中里 稷明	31	022
360-016	尼崎	下坂部小	久保田 好誠	31	023
115-183	神戸	舞多聞小	奥村 亮仁	31	024
321-095	三田	三田小	瀧下 央晟	31	025
363-004	三木	広野小	東口 宗一郎	31	026
215-062	神戸	なぎさ小	吉岡 晴太郎	31	027
022-108	赤穂	御崎小	吉田 藍音	31	028
050-201	宝塚	仁川小	岩田 旭陽	31	029
055-170	神戸	桂木小	竹内 柚希	31	030
107-150	高砂	米田西小	高橋 和太	31	031
231-052	神戸	下畑台小	安部 佑	31	032
057-073	宝塚	西山小	秋山 拓利	31	033
101-232	神戸	小部小	新井 隆大	31	034
238-287	神戸	高羽小	吉田 拓真	31	035
115-194	神戸	舞多聞小	西 巧都	31	036
215-063	神戸	御影北小	濱崎 健吾	31	037
238-289	神戸	山の手小	野上 結翔	31	038
278-034	三木	自由が丘東小	白根 カイオ 遥翔	31	039
075-040	西宮	今津小	西部 翔貴	31	040
243-067	西宮	用海小	奥井 颯佑	31	041
238-288	神戸	稗田小	辻 智基	31	042
271-125	神戸	玉津第一小	佐藤 卓実	31	043
251-266	朝来	竹田小	中村 真那斗	31	044
054-263	神戸	井吹の丘小	吉川 道真	31	045
055-162	神戸	舞多聞小	許斐 涼介	31	046

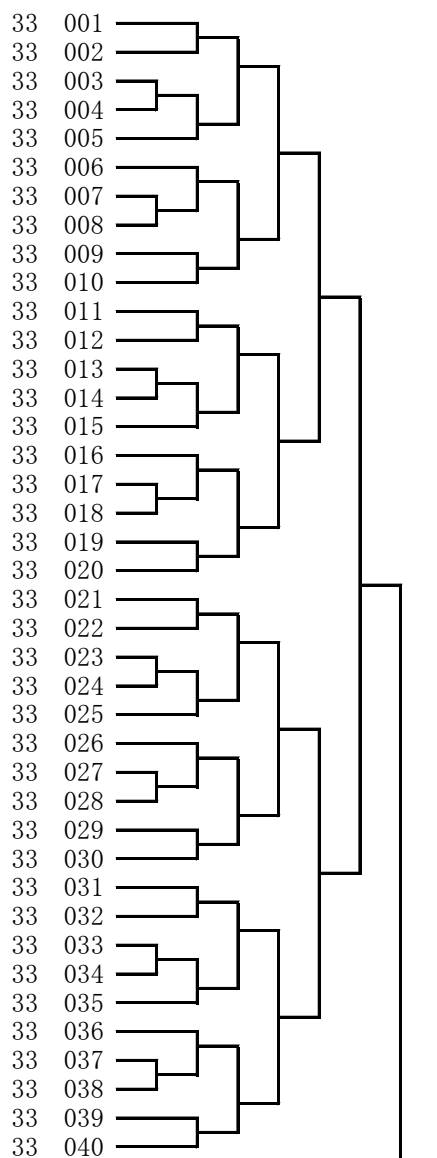
331-073 川西 桜が丘小  
 321-081 三田 武庫小  
 055-160 神戸 美賀多台小  
 190-123 明石 錦が丘小  
 057-070 宝塚 西山小  
 215-059 神戸 西郷小  
 029-182 神戸 住吉小  
 101-208 神戸 桂木小  
 115-173 神戸 舞多聞小  
 334-025 神戸 福住小  
 372-017 神戸 魚崎小  
 165-316 神戸 ありの台小  
 057-068 宝塚 光明小  
 320-040 神戸 御影小  
 046-100 神戸 板宿小  
 115-182 神戸 舞多聞小  
 050-194 西宮 苦楽園小  
 055-159 神戸 小寺小  
 244-022 三木 緑が丘東小  
 289-157 明石 神戸大学附属小  
 118-089 伊丹 伊丹小  
 020-059 神戸 本山第二小  
 057-069 宝塚 西山小  
 289-158 神戸 魚崎小  
 115-169 神戸 舞多聞小  
 107-153 加古川 川西小  
 029-184 神戸 なぎさ小  
 046-105 神戸 板宿小  
 356-007 西宮 上ヶ原小  
 055-173 神戸 白川小  
 115-191 神戸 舞多聞小  
 334-026 神戸 福住小  
 242-030 高砂 阿弥陀小  
 320-043 神戸 御影小  
 185-386 尼崎 上坂部小  
 115-170 神戸 舞多聞小  
 035-367 姫路 飾磨小  
 237-095 明石 高丘西小  
 064-176 姫路 手柄小  
 298-040 神戸 井吹西小  
 020-060 神戸 本山第二小  
 055-155 神戸 名谷小  
 318-129 川西 緑台小  
 367-018 尼崎 園田南小

大角 琢心  
 上仲 蓮太  
 高岡 航丞  
 藤田 湊和  
 竹矢 悠真  
 馬場 理恩  
 横山 瞭真  
 馬淵 琉志  
 山本 亜門  
 堀家 彰仁  
 瓜谷 凌輔  
 南 虎汰  
 伊波 大芽  
 神宮 明日飛  
 加藤 尚隆  
 二宮 晴渡  
 小山 蒼士郎  
 川西 雄大  
 鳴瀧 叶夢  
 下田 恭太郎  
 渡邊 哲平  
 水野 杏時  
 樋口 然  
 竹内 慈  
 西村 琉海太  
 三浦 碧斗  
 中野 煌巳  
 中池 匠  
 西山 瑛  
 森 奏介  
 猪澤 蓮大  
 高野 鉄生  
 新保 雄大  
 渡邊 琉生  
 田中 遥真  
 中野 壱隆  
 原田 喜市  
 木場 悠仁  
 樫谷 綾人  
 河野 大翔  
 山口 礼央  
 中谷 琉偉  
 林 晴翔  
 吉田 脩真



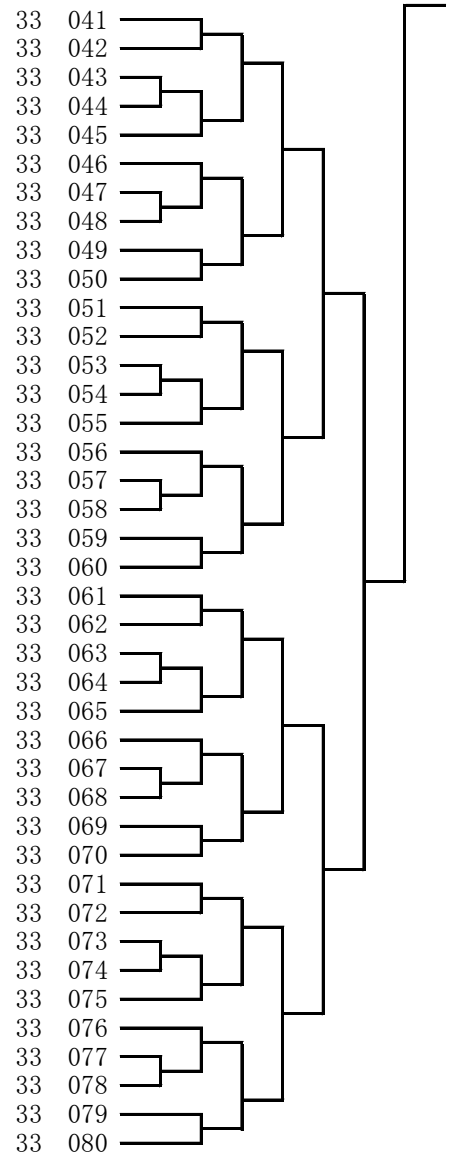
318-119 川西 清和台南小  
 057-072 宝塚 西山小  
 265-074 たつの 揖西東小  
 278-037 神戸 緑が丘東小  
 098-094 神戸 池田小  
 161-089 稲美 天満東小  
 115-164 神戸 舞多聞小  
 321-105 三田 弥生小  
 106-100 加古川 西神吉小  
 266-088 神戸 舞多聞小  
 321-079 三田 武庫小  
 115-180 神戸 神戸祇園小  
 057-063 宝塚 西山小  
 238-277 神戸 高羽小  
 190-114 明石 魚住小  
 260-076 尼崎 武庫庄小  
 243-066 西宮 用海小  
 113-062 姫路 城陽小  
 055-147 神戸 竹の台小  
 035-359 姫路 英賀保小  
 115-167 神戸 マリストインターナショナルスクール  
 271-118 神戸 玉津第一小  
 064-175 姫路 手柄小  
 161-086 稲美 天満小  
 057-074 宝塚 宝塚第一小  
 289-159 神戸 住吉小  
 055-140 神戸 小寺小  
 034-072 神戸 舞多聞小  
 022-096 赤穂 高雄小  
 331-056 川西 けやき坂小  
 115-163 神戸 多聞の丘小  
 203-252 姫路 網干小  
 055-152 神戸 東舞子小  
 238-282 神戸 稗田小  
 057-062 宝塚 逆瀬台小  
 360-017 尼崎 潮小  
 101-220 明石 朝霧小  
 363-003 神戸 宮川小  
 295-100 神戸 桜の宮小  
 321-075 三田 ゆりのき台小

岸本 瑛太  
 井野 天吾  
 中村 太晴  
 毛利 悠人  
 上村 陸人  
 西垣 柊佑  
 岩見 壮琉  
 笠谷 奏翔  
 北野 伊悠  
 西本 創  
 児玉 昇  
 落合 遥陽  
 鍛冶 壮多  
 吉田 悠真  
 高田 宗汰  
 原田 紘太郎  
 福井 匠  
 安積 良羽  
 森脇 大慊  
 南 登羽  
 陶山 聖由  
 佐藤 晴仁  
 河野 翔輝  
 富田 周侍  
 高尾 龍  
 岡嶋 哲平  
 小林 凌大  
 大濱 維心  
 藪下 夢希  
 戸田 悠理  
 藤原 鉄平  
 岡田 燈人  
 高橋 慶多  
 辻 悠里  
 川内 裕太  
 三田 理人  
 山下 正和  
 山本 絃介  
 横山 空  
 奥田 碧



055-139 神戸 小寺小  
 321-104 神戸 長尾小  
 057-064 宝塚 西山小  
 237-082 明石 貴崎小  
 360-018 尼崎 潮小  
 115-160 神戸 会下山小  
 185-363 尼崎 下坂部小  
 101-231 神戸 筑紫が丘小  
 161-087 稲美 天満小  
 238-275 神戸 高羽小  
 266-087 神戸 小束山小  
 057-075 宝塚 宝塚第一小  
 064-172 姫路 手柄小  
 337-014 加古川 氷丘小  
 153-083 加古川 別府西小  
 278-029 神戸 北山小  
 115-162 神戸 西脇小  
 295-118 加東 兵庫教育大学附属小  
 238-285 神戸 御影北小  
 203-250 姫路 白浜小  
 035-358 姫路 青山小  
 161-088 稲美 天満小  
 046-102 神戸 板宿小  
 356-001 神戸 北須磨小  
 318-116 伊丹 瑞穂小  
 098-092 神戸 西落合小  
 054-252 神戸 桜が丘小  
 289-151 神戸 向洋小  
 057-061 宝塚 逆瀬台小  
 238-281 神戸 摩耶小  
 029-180 神戸 上筒井小  
 106-107 加古川 東神吉小  
 320-038 神戸 御影小  
 344-007 神戸 多井畑小  
 331-054 川西 けやき坂小  
 234-105 加古川 八幡小  
 055-141 神戸 小寺小  
 115-166 神戸 舞多聞小  
 161-090 稲美 天満小  
 321-074 宝塚 西谷小

安藤 銀士  
 松山 莉生  
 大平 正親  
 高田 琉生  
 二宮 晴輝  
 浜村 龍青  
 安田 啓之介  
 滝澤 太陽  
 富森 大地  
 近藤 司  
 鹿村 旭翔  
 松島 遥輝  
 鎌田 真太郎  
 中西 琉  
 小林 蒼空  
 山崎 權  
 川嶋 環太郎  
 田中 快  
 中村 柊哉  
 黒田 源十  
 飯塚 理人  
 足立 遼士  
 山口 遼真  
 渡邊 慧  
 久保田 心  
 南原 翔空  
 和田 丈太郎  
 増田 太一  
 小畑 優斗  
 関 葵生  
 林 晴太  
 石田 朝土  
 柴田 匠真  
 西川 隆斗  
 中川 理人  
 八代 醍 晴  
 渡邊 丈  
 奥内 丈  
 重田 時汰  
 今中 奏太



318-109	川西	清和台小	杉山	奏太	34	001
271-107	神戸	玉津第一小	石渕	夢久	34	002
055-133	神戸	東町小	神川	悟	34	003
106-101	加古川	志方西小	田中	遥陽	34	004
014-066	伊丹	摂陽小	国方	陸	34	005
302-047	明石	二見北小	田中	福丸	34	006
107-140	高砂	阿弥陀小	谷口	太郎	34	007
365-005	神戸	祇園小	岩城	総司	34	008
161-093	加古川	平岡北小	藤本	達己	34	009
363-001	稲美	天満東小	小西	新大	34	010
217-065	神戸	白川小	堺	駿太	34	011
251-257	養父	大屋小	栗田	濤	34	012
055-154	神戸	桂木小	原田	湊大	34	013
349-015	加古川	氷丘南小	長谷川	瑛心	34	014
321-069	三田	ゆりのき台小	日高	湊仁	34	015
331-069	川西	けやき坂小	倉脇	慈英	34	016
115-153	神戸	舞多聞小	尾崎	陽仁	34	017
055-145	神戸	舞多聞小	畑	皇成	34	018
020-061	神戸	高羽小	空野	龍臣	34	019
237-084	神戸	玉津第一小	野下	琉希	34	020
161-082	加古川	野口北小	田渕	壮祐	34	021
035-337	姫路	大津小	三枝	鳳真	34	022
185-372	西宮	東山台小	外薮	銀大	34	023
115-151	神戸	舞多聞小	河野	修都	34	024
165-283	西宮	北六甲台小	宮崎	恭伍	34	025
321-103	三田	広野小	春日	空翔	34	026
331-072	川西	けやき坂小	藤井	龍生	34	027
293-057	稲美	母里小	魚住	旭	34	028
203-255	たつの	小宅小	新井	徳	34	029
022-095	赤穂	御崎小	瀧口	鉄太	34	030
101-183	神戸	桂木小	馬渕	航志	34	031
289-161	神戸	魚崎小	小林	海斗	34	032
154-177	加西	北条東小	那須	幸志郎	34	033
029-181	神戸	上筒井小	紘田	健豊	34	034
029-177	神戸	雲中小	北風	慶一	34	035
054-265	神戸	狩場台小	川西	崇太	34	036
318-108	川西	多田小	野田	篤郎	34	037
265-072	たつの	半田小	圓尾	豪基	34	038
293-056	加古川	鳩里小	吉田	陽紀	34	039
055-132	神戸	井吹西小	濱澤	慧哉	34	040
321-106	三田	三田小	福本	航太	34	041
175-093	明石	沢池小	立石	英登	34	042
320-037	神戸	御影小	柴田	颯真	34	043
325-038	神戸	和田岬小	吉	尊叶	34	044
101-209	神戸	桜の宮小	松本	将吾	34	045
364-003	小野	河合小	片山	志恩	34	046
035-338	姫路	太市小	藤岡	直宏	34	047
161-092	加古川	平岡北小	兒島	悠	34	048
094-125	三木	緑が丘東小	森元	星人	34	049
050-168	西宮	苦楽園小	小山	漣太郎	34	050
217-066	神戸	白川小	笹原	朗生	34	051
055-161	神戸	舞多聞小	許斐	柗太	34	052
185-347	尼崎	立花小	藤原	詩音	34	053
035-339	姫路	糸引小	加岳	井諒	34	054
331-065	川西	川西北小	福山	颯人	34	055
321-068	三田	けやき台小	丸一	陽太	34	056
055-166	神戸	舞多聞小	畠山	慶士	34	057
372-013	神戸	港島学園小	笠井	壱星	34	058
238-273	神戸	福住小	山根	敏	34	059
046-099	神戸	板宿小	加藤	晴彬	34	060
278-038	神戸	北山小	松末	結叶	34	061
161-091	加古川	平岡北小	高原	琉生	34	062
190-108	神戸	井吹東小	吉本	陽輝	34	063
334-024	神戸	灘小	坂冨	泰知	34	064
101-182	明石	大久保小	松崎	勇弥	34	065
098-098	神戸	池田小	田原	数多	34	066
318-131	西宮	甲東小	米田	篤史	34	067
055-171	神戸	桂木小	竹内	和翔	34	068
115-177	神戸	名谷小	横山	悠大	34	069

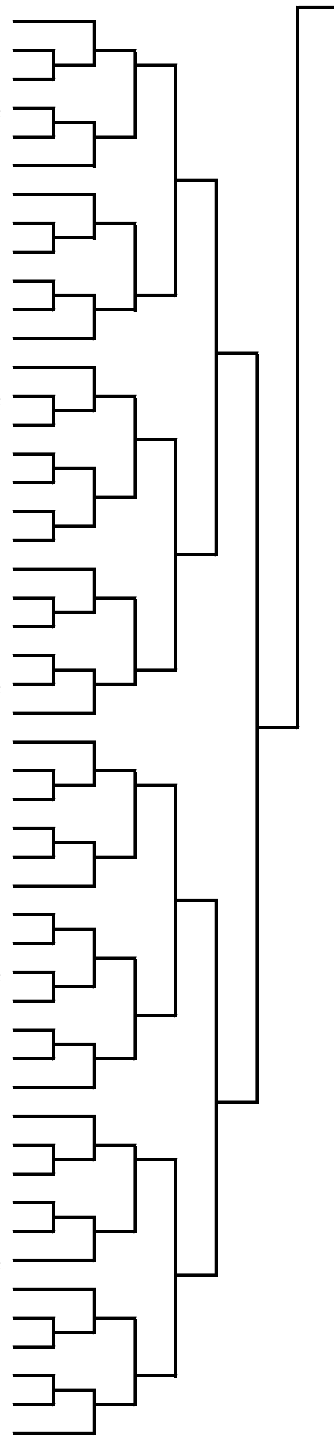
318-093	川西	けやき坂小	岸本	愛介	35	001
331-048	川西	桜が丘小	米島	蓮大良	35	002
035-348	姫路	糸引小	大野	心大朗	35	003
107-152	加古川	川西小	三浦	魁斗	35	004
118-087	伊丹	伊丹小	大塚	健太	35	005
295-119	神戸	広陵小	那賀島	寛生	35	006
054-238	神戸	井吹東小	西岡	蒼高	35	007
325-017	明石	林小	中戸	大和	35	008
064-180	姫路	荒川小	中島	汐音	35	009
113-055	姫路	別所小	森下	銀時	35	010
321-052	三田	あかしあ台小	山内	琉成	35	011
203-242	姫路	網干小	岡田	琉生	35	012
289-145	神戸	なぎさ小	守谷	昌巴留	35	013
238-258	神戸	福池小	中川	慶人	35	014
186-078	姫路	英賀保小	今村	虎太郎	35	015
033-202	豊岡	田鶴野小	阪根	勇斗	35	016
321-051	神戸	長尾小	藤田	緋彩	35	017
153-096	加古川	尾上小	砂田	総	35	018
115-136	神戸	舞多聞小	岩見	大翔	35	019
229-070	伊丹	天神川小	清沢	俊稀	35	020
029-179	神戸	上筒井小	林	貫太	35	021
361-014	西宮	甲東小	古瀬	陽夕	35	022
101-197	神戸	垂水小	近内	悠世	35	023
293-069	加古川	東神吉南小	岡田	陽翔	35	024
055-115	神戸	舞多聞小	海野	湊	35	025
317-052	太子	石海小	中谷	魁人	35	026
035-370	姫路	花田小	北中	蒼空	35	027
029-183	神戸	中央小	吉岡	蒼偉	35	028
120-106	神戸	名倉小	横山	葦月	35	029
328-007	神戸	甲緑小	原田	雅也	35	030
318-133	川西	多田小	計	誠士郎	35	031
321-099	三田	三田小	瀧下	雄心	35	032
238-253	神戸	西郷小	山崎	遥夢	35	033
289-126	神戸	魚崎小	恵比須	咲真	35	034
094-123	神戸	月が丘小	谷口	蒼空	35	035
181-098	神戸	会下山小	松田	隼人	35	036
115-188	神戸	舞多聞小	村田	彪嘉	35	037
242-032	加古川	尾上小	牧野	颯真	35	038
106-106	明石	谷八木小	赤井	煌詩	35	039
251-251	神戸	垂水小	木下	令志	35	040
064-161	姫路	手柄小	樫谷	勇紀	35	041
014-067	伊丹	摂陽小	谷口	稜介	35	042
320-032	神戸	御影小	田川	蒼太朗	35	043
165-285	神戸	西山小	木村	瞭汰	35	044
325-042	神戸	福住小	中川	大湖	35	045
055-172	神戸	桂木小	竹内	陽真	35	046
295-101	神戸	広陵小	須本	拓真	35	047
254-019	姫路	津田小	菅原	唯聖	35	048
289-162	神戸	魚崎小	小林	蒼門	35	049
161-076	加古川	野口北小	矢野	航大	35	050



289-140 神戸 本山第一小  
 113-061 姫路 別所小  
 320-029 神戸 御影小  
 064-166 姫路 手柄小  
 321-054 三田 けやき台小  
 251-256 養父 大屋小  
 120-105 神戸 名倉小  
 350-035 芦屋 山手小  
 057-054 宝塚 西山小  
 118-078 伊丹 伊丹小  
 115-137 神戸 舞多聞小  
 318-121 川西 多田東小  
 054-259 三木 緑が丘小  
 325-043 神戸 福住小  
 293-072 加古川 平岡南小  
 242-025 加古川 川西小  
 167-115 神戸 西須磨小  
 055-123 神戸 小寺小  
 035-326 姫路 城陽小  
 337-011 加古川 神野小  
 050-153 西宮 樋ノ口小  
 266-086 神戸 舞多聞小  
 295-098 神戸 桜の宮小  
 161-094 加古川 平岡東小  
 029-178 神戸 上筒井小  
 331-050 川西 けやき坂小  
 113-068 姫路 別所小  
 107-121 高砂 米田小  
 165-331 神戸 西山小  
 318-130 川西 多田小  
 231-050 神戸 若草小  
 289-146 神戸 向洋小  
 265-070 たつの 小宅小  
 075-036 西宮 今津小  
 321-053 三田 三田小  
 320-033 神戸 御影小  
 346-007 神戸 なぎさ小  
 101-168 神戸 小部東小  
 344-006 神戸 多井畑小  
 186-067 姫路 英賀保小  
 185-349 尼崎 杭瀬小  
 083-074 姫路 砥堀小  
 321-049 三田 けやき台小  
 035-327 姫路 手柄小  
 022-107 赤穂 城西小  
 325-016 神戸 こうべ小  
 251-260 神戸 福田小  
 115-135 神戸 多聞の丘小  
 318-138 川西 多田小  
 238-256 神戸 稗田小

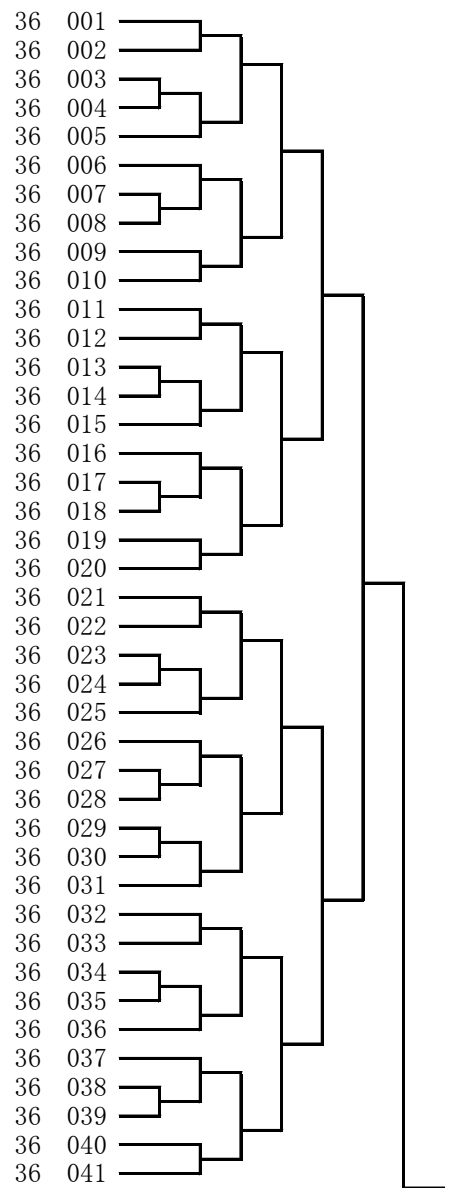
赤尾 春哉  
 西村 大河  
 神宮 一千翔  
 鎌田 凌太郎  
 中村 光佑  
 栗田 頼  
 和田 仁  
 永野 太羅  
 田島 連大  
 福井 湊樹  
 河野 伍希  
 金子 凌  
 福井 敢太  
 中川 大跳  
 村上 堅毅  
 松本 陸斗  
 森脇 五十幸  
 谷川 泰健  
 岡 庵里  
 宮原 倭英  
 中松 大峨  
 大藏 侑臣  
 横山 光  
 鎮守 幹常  
 林 陸太  
 戸田 琥博  
 中里 稜人  
 佐藤 颯流  
 仲川 遥輝  
 上西 冬馬  
 山本 悠乃介  
 中尾 颯太  
 前田 陽翔  
 西部 斗翔  
 小玉 隼史  
 田川 慶太郎  
 神谷 隼也人  
 中谷 慶良  
 西川 隼斗  
 橋本 煌心  
 鈴木 煌生  
 高田 悠獅  
 仲井 隼斗  
 濱田 祐大  
 荒木 陽幸  
 今富 霸統  
 岩朝 有生  
 藤井 蓮  
 栗野 蒼大  
 東 晃成

35 051  
 35 052  
 35 053  
 35 054  
 35 055  
 35 056  
 35 057  
 35 058  
 35 059  
 35 060  
 35 061  
 35 062  
 35 063  
 35 064  
 35 065  
 35 066  
 35 067  
 35 068  
 35 069  
 35 070  
 35 071  
 35 072  
 35 073  
 35 074  
 35 075  
 35 076  
 35 077  
 35 078  
 35 079  
 35 080  
 35 081  
 35 082  
 35 083  
 35 084  
 35 085  
 35 086  
 35 087  
 35 088  
 35 089  
 35 090  
 35 091  
 35 092  
 35 093  
 35 094  
 35 095  
 35 096  
 35 097  
 35 098  
 35 099  
 35 100



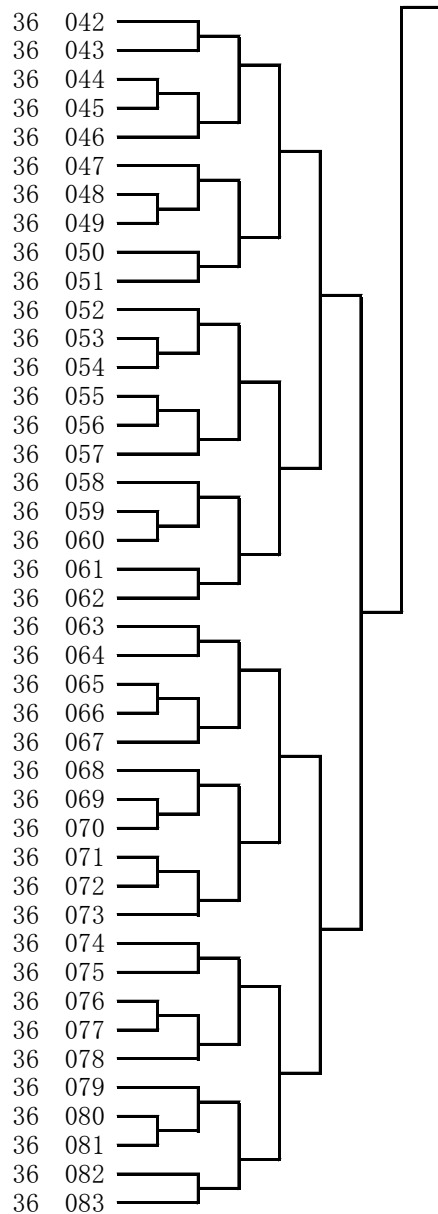
365-001 神戸 兵庫大開小  
 094-109 三木 緑が丘東小  
 186-082 姫路 津田小  
 266-079 神戸 舞多聞小  
 318-101 川西 清和台小  
 317-059 太子 太田小  
 165-306 神戸 大池小  
 293-068 神戸 長田南小  
 229-073 伊丹 天神川小  
 101-227 神戸 西舞子小  
 115-178 神戸 有瀬小  
 064-157 姫路 荒川小  
 244-004 神戸 北山小  
 101-185 神戸 長坂小  
 154-169 姫路 中寺小  
 238-233 神戸 摩耶小  
 035-312 姫路 安室小  
 349-006 加古川 氷丘南小  
 190-089 明石 魚住小  
 161-083 加古川 平岡北小  
 020-048 神戸 御影北小  
 161-095 加古川 平岡北小  
 271-097 神戸 玉津第一小  
 318-140 川西 牧の台小  
 331-087 川西 明峰小  
 115-138 神戸 舞多聞小  
 260-078 尼崎 小園小  
 035-324 姫路 飾磨小  
 101-157 明石 鳥羽小  
 055-119 神戸 東須磨小  
 325-037 神戸 灘の浜小  
 190-121 加古川 平岡東小  
 101-156 神戸 枝吉小  
 186-064 姫路 英賀保小  
 115-189 神戸 舞多聞小  
 306-048 尼崎 わかば西小  
 009-013 神戸 泉台小  
 321-077 三田 武庫小  
 107-134 高砂 阿弥陀小  
 318-099 川西 清和台南小  
 203-245 姫路 大津茂小

坂口 仁  
 岩本 京介  
 小野 一颯  
 西本 輝  
 川田 大樹  
 大野 洸真  
 原田 颯馬  
 樋口 大悟  
 藤原 心尋  
 橋村 椿季  
 霜村 海斗  
 原田 豊旦  
 木澤 凌輔  
 新屋敷 亮太  
 清水 龍揮  
 竹森 健  
 平田 蒼真  
 羽原 幸太郎  
 高田 隼汰  
 藤本 結大  
 芹田 匠  
 高原 斗蒼  
 鍋 遥己  
 平石 敬真  
 松永 佳朗  
 新矢 理人  
 坪田 颯太郎  
 原田 旺士朗  
 下山田 快生  
 山野 稜真  
 玉置 龍輝  
 山名 海輝  
 平石 要  
 上川 琉斗  
 岡本 樹生  
 西川 篤輝  
 江口 陽大  
 児玉 向  
 野原 韻生  
 立藺 瑞己  
 堺 充希



022-074 赤穂 高雄小  
 266-085 神戸 糰台小  
 055-151 神戸 多聞東小  
 320-031 神戸 御影小  
 101-147 神戸 小部小  
 238-239 神戸 西郷小  
 365-002 神戸 兵庫大開小  
 318-076 川西 清和台南小  
 115-186 神戸 舞多聞小  
 321-057 三田 三輪小  
 115-159 神戸 ひよどり台小  
 190-130 神戸 小部小  
 318-072 川西 多田東小  
 298-035 姫路 勝原小  
 101-186 神戸 伊川谷小  
 186-069 姫路 英賀保小  
 175-098 神戸 高津橋小  
 209-096 明石 清水小  
 360-011 尼崎 尼崎朝鮮初級  
 366-002 神戸 千代が丘小  
 020-057 神戸 高羽小  
 165-291 神戸 唐櫃小  
 293-059 播磨 蓮池小  
 153-094 加古川 野口小  
 094-110 三木 緑が丘小  
 014-065 伊丹 摂陽小  
 106-103 加古川 平岡東小  
 271-093 神戸 春日台小  
 115-139 神戸 舞多聞小  
 107-151 加古川 川西小  
 186-068 姫路 津田小  
 161-080 神戸 六甲アイランド小  
 035-319 姫路 飾磨小  
 334-023 神戸 灘小  
 185-277 尼崎 明城小  
 229-075 伊丹 桜台小  
 203-238 姫路 糸引小  
 242-026 加古川 川西小  
 331-084 川西 川西北小  
 244-003 三木 三木小  
 318-103 川西 清和台南小  
 101-151 神戸 桂木小

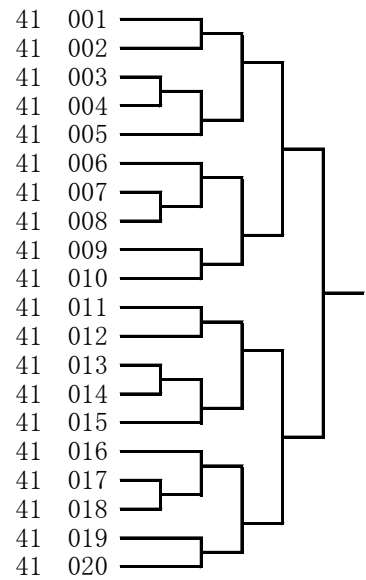
簀下 大夢  
 増井 俊介  
 藤本 悠真  
 田川 慎太郎  
 丸山 遼大  
 山田 和輝  
 松原 海翔  
 玉木 大悟  
 藤田 健志  
 坂本 隆聡  
 工藤 優冨  
 相馬 蓮  
 板東 晴  
 梶本 航聖  
 佐伯 祐生  
 三森 咲弥  
 松井 大空  
 高橋 輝真  
 朴 加伊  
 小川 大知  
 空野 琥太郎  
 向井 悠陽  
 坂本 陽  
 石丸 柊羽  
 上山 幸輝  
 国方 翔真  
 新小田 准壺  
 磯川 元希  
 井上 大志  
 三浦 颯斗  
 松瀬 貴義  
 安部 東真  
 堀切 辰詩  
 坂西 瑛仁  
 井山 瑠斗  
 福本 幸生  
 谷口 鉄慎  
 松本 竜其  
 福山 颯太郎  
 浅原 歩夢  
 森岡 咲太  
 和田 壮駿



41 小学1年生女子組手競技

289-165 神戸 向洋小  
 238-292 神戸 六甲小  
 185-399 西宮 上が原小  
 321-096 三田 つつじが丘小  
 115-181 神戸 神戸祇園小  
 055-167 神戸 舞多聞小  
 278-035 三木 自由が丘小  
 265-073 たつの 半田小  
 365-004 神戸 摩耶小  
 364-001 加東 滝野東小  
 190-135 宝塚 丸橋小  
 278-036 神戸 北山小  
 321-100 三田 藍小  
 094-129 神戸 月が丘小  
 289-167 神戸 本山南小  
 365-003 神戸 祇園小  
 238-293 神戸 西郷小  
 115-190 神戸 神戸祇園小  
 289-166 神戸 本山第一小  
 054-262 神戸 井吹東小

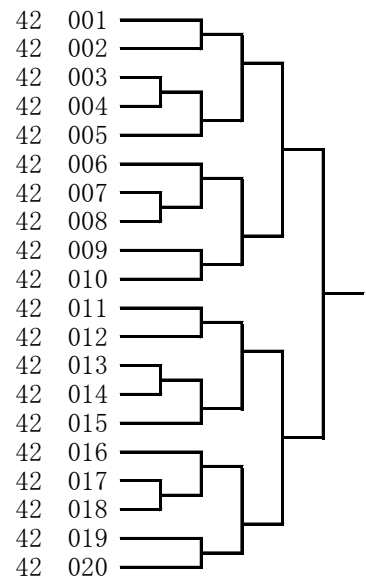
増田 美咲  
 樋口 七海  
 中嶋 光彩  
 明石谷 雫  
 落合 咲花  
 畠山 奈穂  
 中谷 妃凜  
 圓尾 唯莉  
 藤田 真央美  
 服部 桜絢  
 木村 友香  
 牛尾 佳伶  
 水津 祐理乃  
 谷口 桜彩  
 堀 もも  
 岩城 燈  
 山田 薫  
 立岩 美織  
 赤尾 あや乃  
 西岡 采音



42 小学2年生女子組手競技

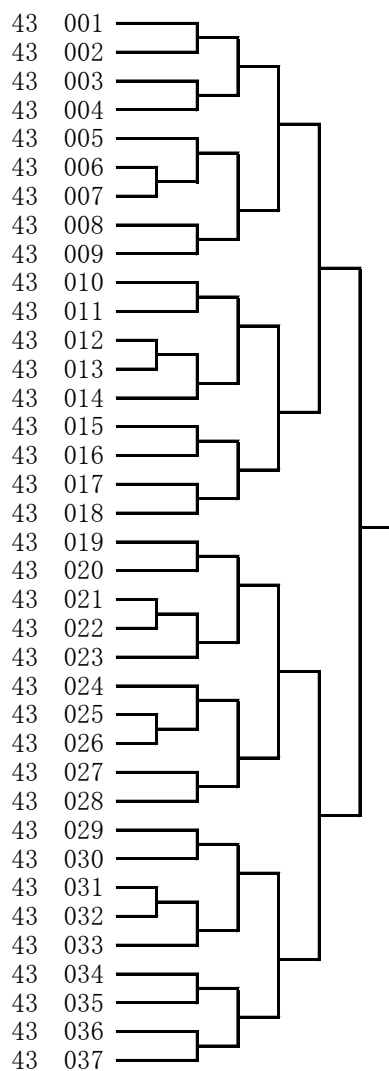
243-065 西宮 用海小  
 320-044 神戸 御影小  
 075-039 西宮 今津小  
 054-260 三木 緑が丘小  
 228-055 神戸 小部東小  
 115-179 神戸 神戸祇園小  
 185-382 伊丹 桜台小  
 057-067 宝塚 西山小  
 064-177 姫路 荒川小  
 165-313 西宮 北六甲台小  
 265-071 たつの 小宅小  
 328-008 神戸 甲緑小  
 022-100 赤穂 御崎小  
 295-116 神戸 広陵小  
 321-078 三田 三田小  
 364-002 加東 兵庫教育大学附属小  
 185-385 尼崎 立花小  
 190-122 加古川 平岡東小  
 046-106 神戸 板宿小  
 113-064 姫路 別所小

岩脇 果凜  
 渡邊 六花  
 大杉 七嘉  
 福井 美月  
 春藤 莉音  
 佐々木 珂珠  
 宮崎 理和子  
 門 良奈  
 三ヶ島 楓菜  
 金川 杏梨  
 前田 凜  
 原田 歩実  
 瀧口 美子  
 那賀島 ちさと  
 江口 奈々穂  
 西田 伊都  
 藤原 花音  
 山名 莉央  
 山崎 楓  
 森下 一華



055-143 神戸 舞多聞小  
 190-117 明石 錦が丘小  
 107-145 高砂 米田西小  
 278-031 三木 自由が丘東小  
 083-072 姫路 広峰小  
 289-160 神戸 中央小  
 046-104 神戸 板宿小  
 115-172 神戸 舞多聞小  
 057-060 宝塚 西山小  
 318-134 川西 けやき坂小  
 360-015 尼崎 潮小  
 293-063 播磨 蓮池小  
 055-176 神戸 東町小  
 278-027 三木 自由が丘東小  
 050-191 西宮 樋ノ口小  
 238-280 神戸 こうべ小  
 094-126 神戸 月が丘小  
 321-080 神戸 長尾小  
 083-073 姫路 野里小  
 046-103 神戸 東須磨小  
 271-116 神戸 狩場台小  
 293-062 稲美 母里小  
 055-169 神戸 小寺小  
 165-332 神戸 西山小  
 190-115 明石 藤江小  
 034-071 明石 大観小  
 278-028 三木 自由が丘小  
 096-083 神戸 桂木小  
 055-164 神戸 小寺小  
 289-150 神戸 住吉小  
 331-074 猪名川 猪名川小  
 306-083 西宮 樋ノ口小  
 238-276 神戸 山の手小  
 055-163 神戸 小寺小  
 318-137 川西 多田小  
 046-098 神戸 五位の池小  
 360-014 尼崎 潮小

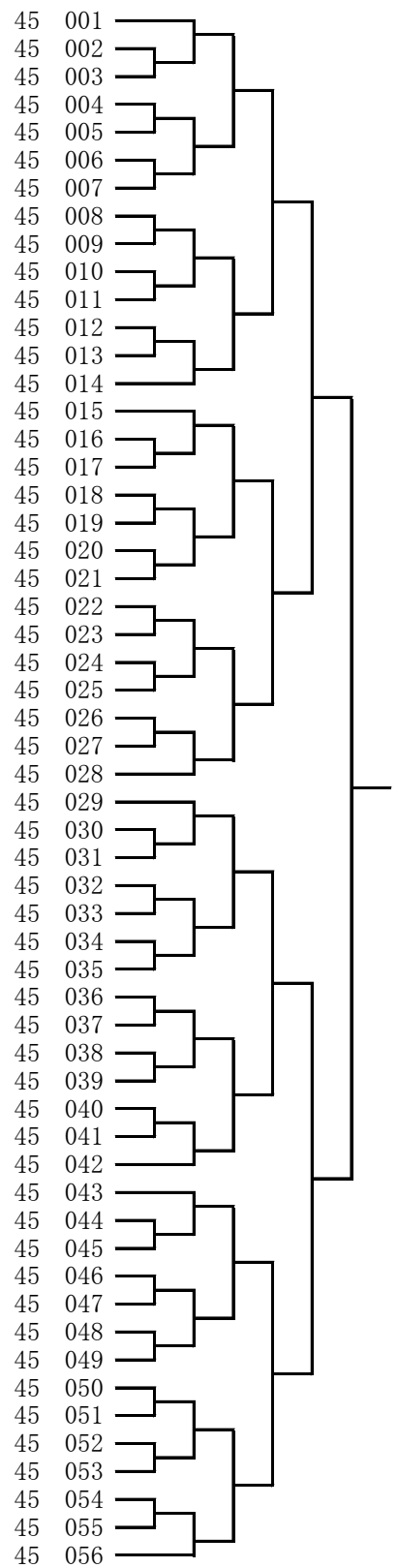
丑田 紗咲  
 藤田 椋望  
 高橋 理子  
 深澤 璃恋  
 脇 菜々美  
 神田 瑠唯  
 前田 瑠花  
 奥村 泉咲  
 中島 望菜  
 井上 春花  
 井本 明日香  
 坂本 彩香里  
 浅野 夏生  
 白根 カリナ 愛梨  
 中松 琉南  
 藤坂 杏  
 谷口 心絆  
 工藤 羽流  
 黒田 夢里  
 川崎 初奈  
 久保 結楽  
 大西 真珠  
 藤田 未来  
 仲川 紗菜  
 浪花 日向乃  
 松本 梨希  
 中谷 凛愛  
 藤本 乃彩  
 新名 彩加  
 山本 咲蓮  
 村上 莉彩  
 原田 りおな  
 前田 陽咲  
 森 雫月  
 栗野 夏帆  
 鳥井 千優  
 中杉 朋海



215-065	神戸 中央小	小原 杏	44 001
349-013	加古川 鳩里小	志津 花音	44 002
115-146	神戸 会下山小	伯川 絆更	44 003
029-185	神戸 春日野小	二見 美蘭	44 004
035-350	姫路 高浜小	三木 さつき	44 005
289-168	神戸 本山南小	堀 のの	44 006
204-102	姫路 広峰小	高尾 紗希	44 007
064-173	姫路 荒川小	三ヶ島 柚葉	44 008
251-255	神戸 霞ヶ丘小	檜原 楓子	44 009
271-119	神戸 高津橋小	楠見 紫乃	44 010
057-076	宝塚 西山小	夏山 結羽	44 011
185-344	尼崎 杭瀬小	豊川 莉央	44 012
238-260	神戸 高羽小	木原 優花	44 013
088-123	福崎 八千種小	中塚 心葉	44 014
122-099	神戸 千鳥が丘小	田野下 鈴	44 015
260-085	尼崎 武庫庄小	小林 来未	44 016
293-055	明石 沢池小	浅野 蘭愛	44 017
186-077	姫路 英賀保小	三森 愛珠	44 018
055-175	明石 二見西小	井手 翼	44 019
101-188	明石 大久保南小	曾田 さくら	44 020
350-031	西宮 広田小	井上 あかり	44 021
185-341	伊丹 桜台小	宮崎 理歩子	44 022
165-307	神戸 ありの台小	南 小華	44 023
064-167	姫路 四郷小	郷原 莉音	44 024
186-076	姫路 英賀保小	上川 柚月	44 025
057-056	宝塚 光明小	伊波 茉莉	44 026
029-186	神戸 雲中小	増本 心和	44 027
054-228	神戸 井吹の丘小	吉川 亜里	44 028
101-229	神戸 西舞子小	藤原 亜子	44 029
064-168	姫路 荒川小	畑中 優那	44 030
244-001	神戸 北山小	三上 旭	44 031
238-272	神戸 成徳小	福島 早紀	44 032
190-107	明石 錦が丘小	福岡 琉心	44 033
289-153	西宮 甲陽園小	羽柴 碧音	44 034
278-032	神戸 北山小	牛尾 颯希	44 035
325-034	神戸 こうべ小	大槻 瑠美	44 036
035-341	姫路 大津小	蜂谷 嘉咲来	44 037
331-088	川西 明峰小	松永 あかり	44 038
306-074	西宮 鳴尾小	東野 葵	44 039
356-008	西宮 上ヶ原小	西山 翠	44 040
281-093	神戸 唐櫃小	西向 千珠	44 041
115-154	神戸 舞多聞小	新矢 梨乃	44 042
165-284	西宮 北六甲台小	金川 花梨	44 043
234-112	加古川 氷丘小	杉田 美純	44 044
185-340	尼崎 難波の梅小	小上馬 凜花	44 045
064-179	姫路 荒川小	山本 華音	44 046
321-072	三田 藍小	水津 柊世理	44 047
159-063	小野 小野小	福本 真希	44 048

057-058 宝塚 西山小  
 321-102 神戸 長尾小  
 033-200 豊岡 日高小  
 075-035 西宮 今津小  
 238-269 神戸 稗田小  
 055-174 神戸 美賀多台小  
 113-063 加古川 平岡南小  
 293-066 明石 清水小  
 190-118 神戸 松尾小  
 050-187 尼崎 武庫東小  
 014-068 伊丹 摂陽小  
 186-084 姫路 津田小  
 289-154 神戸 中央小  
 325-039 神戸 山の手小  
 101-201 神戸 出合小  
 055-146 神戸 竹の台小  
 372-010 神戸 港島学園小  
 331-068 川西 けやき坂小  
 321-048 三田 つつじが丘小  
 364-005 小野 中番小  
 238-255 神戸 高羽小  
 165-287 神戸 ありの台小  
 306-051 西宮 鳴尾小  
 035-357 姫路 青山小  
 106-102 加古川 東神吉南小  
 055-153 神戸 東舞子小  
 318-139 川西 陽明小  
 360-012 尼崎 百合学院小  
 165-295 西宮 北六甲台小  
 064-164 姫路 四郷小  
 293-065 稲美 母里小  
 153-071 加古川 別府西小  
 306-082 西宮 樋ノ口小  
 175-078 加古川 平岡東小  
 055-124 神戸 名谷小  
 321-098 三田 武庫小  
 238-259 神戸 西郷小  
 055-117 神戸 東町小  
 203-241 姫路 白浜小  
 075-034 西宮 今津小  
 185-297 尼崎 浜小  
 190-120 神戸 松尾小  
 356-003 西宮 段上西小  
 331-066 川西 桜が丘小  
 360-013 尼崎 立花北小  
 046-097 神戸 板宿小  
 055-118 神戸 小東山小  
 367-017 尼崎 下坂部小  
 363-002 神戸 宮川小  
 238-257 神戸 稗田小  
 321-076 三田 三輪小  
 101-191 神戸 泉台小  
 325-044 神戸 福住小  
 320-039 神戸 御影小  
 122-108 神戸 乙木小  
 057-055 宝塚 宝塚第一小

秋山 真利奈  
 松山 りこ  
 吉田 陽咲  
 大杉 歩希  
 高岡 芽依  
 小西 春帆  
 小西 柚  
 太田 珠希  
 沖 希々絆  
 松下 想奈  
 鎌田 華穂  
 挟間 心花  
 神田 永愛  
 平村 柚菜  
 櫻井 希咲  
 森脇 理葵  
 楊 向日葵  
 倉脇 優奈  
 山本 奈美  
 藤井 夏莉  
 近藤 紗和  
 松岡 愛莉  
 大山 恵和  
 飯塚 向葵  
 伊藤 芽良  
 高橋 明日香  
 松居 凜花  
 山口 寧々  
 江上 加里菜  
 郷原 陽菜  
 大西 瑚白  
 小林 陽向  
 原田 りいさ  
 日高 結友  
 中谷 優七  
 筒井 希歩  
 南波 優希  
 大山 愛友奈  
 藤田 埜瑠  
 竹内 花梨  
 丸水 美琥  
 真鍋 音花  
 松浦 千夏  
 大角 菜優  
 加藤 あすな  
 江川 市華  
 森 美糸  
 宮本 心晴  
 山本 らん  
 辻 夏希  
 清原 かやの  
 本田 愛結  
 徳 小町  
 阪尾 葵  
 山下 桃子  
 森本 あかり

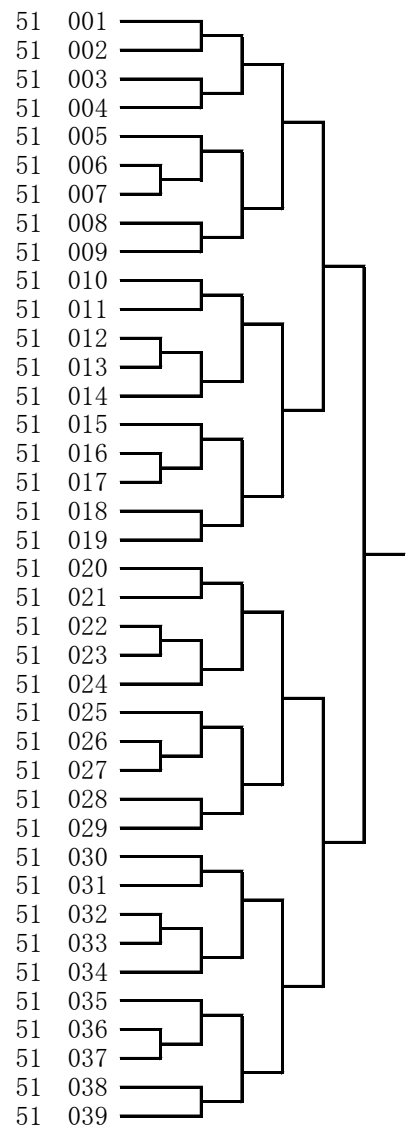


243-063	神戸	多井畑小	大山	花れん	46	001
364-006	西脇	重春小	藤原	知迦	46	002
238-254	神戸	六甲小	高橋	佐弥	46	003
101-174	明石	沢池小	蓮池	楓	46	004
295-099	神戸	桂木小		悠比	46	005
185-269	尼崎	金楽寺小	山下	いつき	46	006
320-030	神戸	御影北小	加治	朋華	46	007
244-006	三木	緑が丘東小	小野	杏奈	46	008
331-067	川西	けやき坂小	藤井	環夏	46	009
022-075	赤穂	坂越小	三村	真央	46	010
120-104	神戸	宮川小	岡田	瑚桜	46	011
115-144	神戸	舞多聞小	中野	和葉	46	012
289-169	神戸	本山南小	堀	なな	46	013
293-039	稲美	母里小	魚住	凌	46	014
372-014	神戸	魚崎小	丸木	仁湖	46	015
046-088	神戸	板宿小	片岡	虹心	46	016
035-310	姫路	飾磨小	矢羽野	さくら	46	017
204-105	姫路	広峰小	高尾	梨乃	46	018
238-235	神戸	高羽小	宗定	佳希	46	019
234-110	加古川	八幡小	八代	醍結	46	020
101-206	神戸	桜の宮小	松本	遥花	46	021
055-158	神戸	小寺小	渡邊	小由芽	46	022
064-153	姫路	荒川小	有田	ころこ	46	023
331-046	川西	桜が丘小	谷口	心咲	46	024
101-228	神戸	西舞子小	藤原	彩羽	46	025
293-054	明石	沢池小	浅野	梨愛	46	026
009-011	神戸	小部東小	佐々木	柑奈	46	027
185-281	尼崎	下坂部小	安田	彩乃	46	028
318-102	川西	桜が丘小	小谷	陽咲	46	029
238-232	神戸	上筒井小	西山	紡生	46	030
190-094	神戸	桜の宮小	池本	晃	46	031
046-090	神戸	蓮池小	中安	絢香	46	032
295-102	神戸	広陵小	義	麻琴	46	033
101-192	明石	沢池小	井手	泉稀	46	034
064-147	姫路	広峰小	上山	花蓮	46	035
014-060	伊丹	稲野小	松川	恵美	46	036
054-240	神戸	井吹の丘小	中井	一花	46	037
064-159	姫路	荒川小	山本	鈴	46	038
364-004	小野	小野東小	谷	美莉愛	46	039
101-177	神戸	桂木小	馬淵	玲奈	46	040
350-033	西宮	甲陽園小	木ノ本	姫礼	46	041
115-171	神戸	舞多聞小	山本	すみれ	46	042
215-056	神戸	なぎさ小	福本	芽衣	46	043
204-107	姫路	広峰小	井上	香澄	46	044
035-322	姫路	網干西小	白谷	琳	46	045
243-058	西宮	用海小	上田	美咲	46	046
321-041	三田	藍小	一	陽葵	46	047



055-121 神戸 太山寺中  
 203-225 姫路 灘中  
 060-161 尼崎 園田東中  
 331-047 川西 清和台中  
 106-099 加古川 神吉中  
 367-013 尼崎 小田北中  
 318-106 川西 多田中  
 050-171 神戸 関西国際学園中等部  
 251-259 神戸 福田中  
 372-005 神戸 魚崎中  
 115-142 神戸 本多閣中  
 344-005 神戸 友が丘中  
 203-235 姫路 灘中  
 367-016 尼崎 小園中  
 515-601 神戸 夙川中  
 153-085 神戸 押部谷中  
 293-042 加古川 中部中  
 100-010 宍粟 千種中  
 265-063 たつの 龍野東中  
 033-197 豊岡 出石中  
 367-014 尼崎 小園中  
 331-034 川西 川西中  
 203-224 姫路 灘中  
 096-071 神戸 太山寺中  
 329-012 香美 村岡中  
 350-018 芦屋 精道中  
 083-067 姫路 城乾中  
 054-216 神戸 井吹台中  
 098-091 神戸 長田中  
 050-188 西宮 甲武中  
 203-227 姫路 網干中  
 367-015 尼崎 小園中  
 055-093 神戸 井吹台中  
 088-102 姫路 高丘中  
 190-128 神戸 広陵中  
 166-109 神戸 鷹取中  
 175-091 神戸 福田中  
 064-149 姫路 山陽中  
 340-031 神戸 鳥帽子中

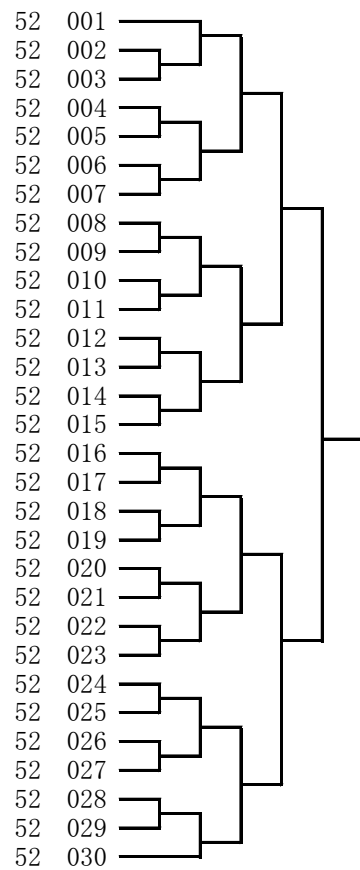
大山 諒晟  
 藤田 禮欣  
 北平 穂高  
 上条 彩人  
 伊藤 蒔生  
 宮本 琉生  
 長井 海人  
 杉本 蒼太  
 岩朝 真生  
 福村 龍生  
 新矢 隆人  
 西川 弘斗  
 黒田 聖十  
 高辻 真統  
 石川 祐輝  
 石津 統優平  
 越岨 伊吹  
 北川 聖空  
 武田 季悠  
 吉田 伊吹  
 池田 武次朗  
 津田 健太郎  
 安藤 俊弥  
 岡田 瑛太  
 伊藤 蒼悟  
 黒田 仙里  
 吉川 雅人  
 高原 颯良  
 松田 健汰  
 岡田 湮  
 杉山 晟一朗  
 濱澤 武龍  
 橋本 彩羽  
 西山 碧  
 向井 温  
 角野 寛太  
 山口 新太  
 興 彪誠



52 中学2年生男子形競技

050-131 西宮 甲武中  
 064-139 姫路 飾磨中部中  
 203-248 太子 太子西中  
 349-004 加古川 氷丘中  
 055-095 神戸 桃山台中  
 293-070 加古川 神吉中  
 329-008 養父 八鹿青溪中  
 115-001 神戸 友が丘中  
 014-056 伊丹 西中  
 286-046 三木 吉川中  
 349-001 加古川 氷丘中  
 318-073 川西 多田中  
 046-096 神戸 飛松中  
 152-056 加古川 加古川中  
 215-042 神戸 筒井台中  
 115-187 神戸 本多聞中  
 054-197 神戸 井吹台中  
 238-205 神戸 原田中  
 293-046 加古川 加古川中  
 113-057 姫路 山陽中  
 106-105 神戸 岩岡中  
 101-202 神戸 王塚台中  
 064-151 姫路 東光中  
 057-042 宝塚 宝梅中  
 318-059 川西 多田中  
 367-012 尼崎 小園中  
 234-097 加古川 山手中  
 115-143 神戸 本多聞中  
 035-276 福崎 福崎西中  
 349-009 加古川 氷丘中

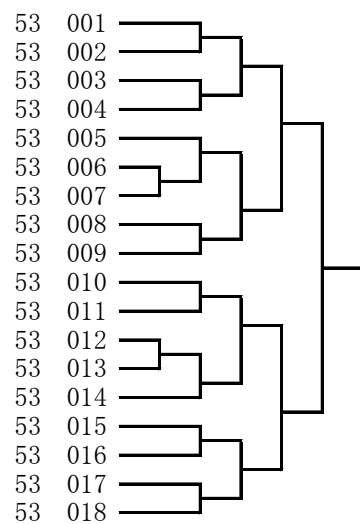
稲田 悠人  
 三木 勝海  
 船山 翔夢  
 伏野 壮太郎  
 赤木 風輝  
 岡田 空亜  
 竹原 瑛春  
 金本 虎汰郎  
 松川 藏太  
 小畑 彩祐  
 高橋 悠生  
 野田 忠仁  
 江川 眞颯  
 大道 夷竜  
 東 大登  
 藤田 康太郎  
 藤城 貫路  
 西山 三雲  
 吉田 瑛太  
 安積 良依  
 菅野 哲多  
 櫻井 貴仁  
 清水 慈英  
 加藤 優征  
 福井 皓星  
 堀江 蒼琉  
 森田 爽太郎  
 錦織 大牙  
 小西 良空  
 佐々木 順一



53 中学3年生男子形競技

088-121 朝来 和田山中  
 064-133 姫路 広嶺中  
 165-265 神戸 北神戸中  
 238-192 神戸 原田中  
 350-022 芦屋 精道中  
 238-220 神戸 原田中  
 318-104 川西 緑台中  
 013-134 芦屋 精道中  
 153-062 加古川 中部中  
 329-010 養父 八鹿青溪中  
 100-014 宍粟 千種中  
 181-084 神戸 湊川中  
 260-059 尼崎 武庫東中  
 033-198 豊岡 出石中  
 242-023 加古川 神吉中  
 238-199 神戸 原田中  
 055-100 神戸 滝川中  
 122-089 西宮 浜脇中

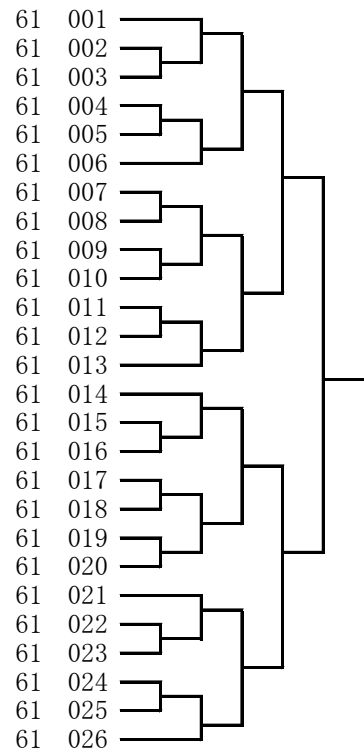
能 由都輝  
 上山 元希  
 巴 波矢斗  
 東 翔太郎  
 伊藤 慎一郎  
 原田 健汰  
 松居 蒼斗  
 端山 太朗  
 橋口 龍聖  
 石上 日向  
 赤染 悠斗  
 松田 佑樹  
 赤井 瑠太  
 武田 航来  
 星原 優来  
 熊野 匠真  
 神川 泰  
 宇治 柁



61 中学1年生女子形競技

281-087 神戸 唐櫃中  
 035-317 姫路 灘中  
 318-098 川西 清和台中  
 251-215 神戸 塩屋中  
 088-122 姫路 高丘中  
 203-240 姫路 朝日中  
 060-163 尼崎 園田東中  
 286-076 三田 藍中  
 351-009 神戸 飛松中  
 349-010 加古川 氷丘中  
 289-105 神戸 上野中  
 302-045 明石 大久保北中  
 553-601 西宮 武庫川女子大学附属中  
 101-136 神戸 長坂中  
 035-363 姫路 灘中  
 190-134 神戸 歌敷山中  
 055-136 三木 緑が丘中  
 054-256 神戸 井吹台中  
 286-056 三田 藍中  
 553-602 西宮 武庫川女子大学附属中  
 364-007 加東 社中  
 318-117 伊丹 東中  
 035-297 姫路 灘中  
 203-237 姫路 飾磨東中  
 260-074 尼崎 武庫東中  
 366-001 神戸 垂水中

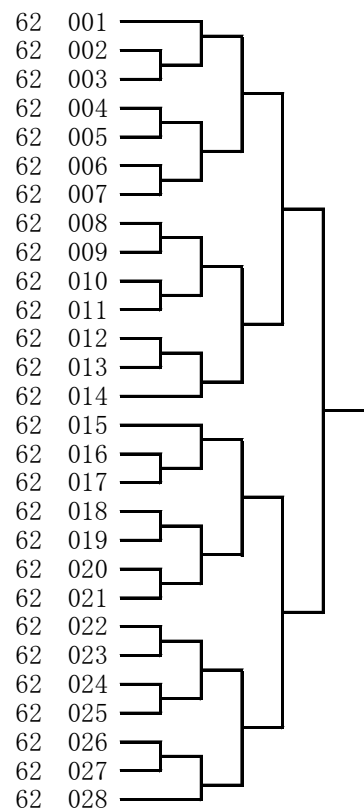
西向 結珠  
 金川 莉子  
 中畑 七海  
 玉垣 汐音  
 能 心郁  
 河田 乙芭  
 濱 芽花  
 赤井 日向子  
 柚田 アイシャ美保  
 高橋 一心  
 和泉 凜香  
 前田 夏芽  
 新井 圭愛  
 木戸 美優  
 大野 心暖  
 田中 逢稀  
 児玉 彩音  
 永沼 凜  
 神谷 美花  
 木原 心優  
 片岡 結唯  
 久保田 音  
 藤田 奈央  
 田中 心和  
 三宅 美颯  
 入江 紅羽



62 中学2年生女子形競技

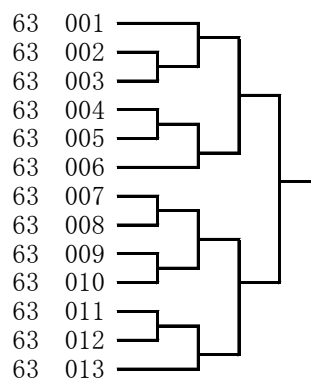
190-097 明石 魚住東中  
 154-160 加西 泉中  
 054-194 神戸 桜が丘中  
 289-092 神戸 魚崎中  
 364-008 小野 小野中  
 153-079 加古川 中部中  
 298-032 神戸 岩岡中  
 260-079 尼崎 小園中  
 251-204 神戸 須磨学園中  
 244-009 三木 緑が丘中  
 190-079 明石 魚住東中  
 349-016 加古川 氷丘中  
 101-126 明石 大蔵中  
 350-030 西宮 甲武中  
 113-049 姫路 東中  
 154-165 加西 北条中  
 054-211 神戸 桜が丘中  
 260-067 尼崎 武庫東中  
 107-115 高砂 宝殿中  
 106-104 加古川 平岡中  
 190-119 神戸 白川台中  
 350-017 西宮 大社中  
 518-501 姫路 東洋大学附属姫路中  
 190-133 神戸 小部中  
 289-149 神戸 鷹匠中  
 238-203 神戸 烏帽子中  
 101-119 明石 朝霧中  
 118-077 伊丹 北中

宮崎 凜音  
 池田 七彩  
 山口 桜稀  
 岩倉 麗華  
 児玉 陽菜  
 田中 来夢  
 笹尾 成星  
 谷合 咲乃  
 岡田 花音  
 小野 柚夢  
 福岡 瑚心  
 小見山 ひなの  
 橘 未紗  
 柳 陽菜  
 達川 采音  
 三船 心優  
 垣本 咲優  
 吉池 琵琶羽  
 平井 桜莉  
 新小田 朱梨  
 真鍋 心音  
 木ノ本 麗心  
 森 唯稀  
 相馬 葵  
 三宮 怜音  
 山田 夏帆  
 吉川 奈那  
 森本 夏希



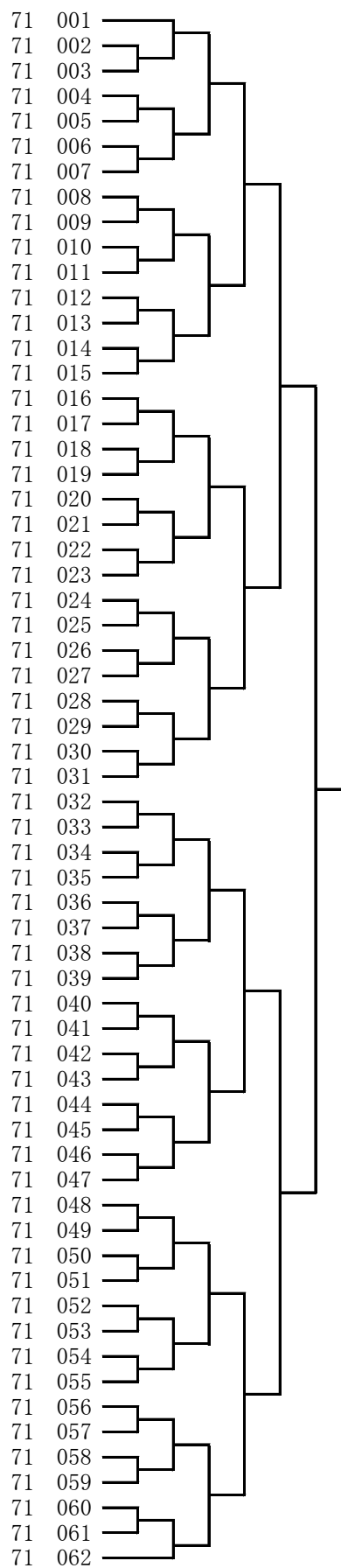
022-085 赤穂 坂越中  
 293-047 加古川 浜の宮中  
 349-002 加古川 氷丘中  
 238-191 神戸 上野中  
 318-120 川西 多田中  
 293-048 神戸 西代中  
 293-061 稲美 稲美中  
 088-093 姫路 高丘中  
 361-013 西宮 甲陵中  
 113-051 姫路 東中  
 238-211 神戸 御影中  
 083-064 姫路 白鷺中  
 060-156 尼崎 園田東中

高見 りん  
 渡辺 仁美  
 荳木 心愛  
 岸野 美穂  
 池田 琴音  
 青木 仁奈  
 平山 莉未  
 橋本 彩純  
 古瀬 友陽  
 高田 歩果  
 中村 柚葉  
 吉田 望愛  
 北平 櫻



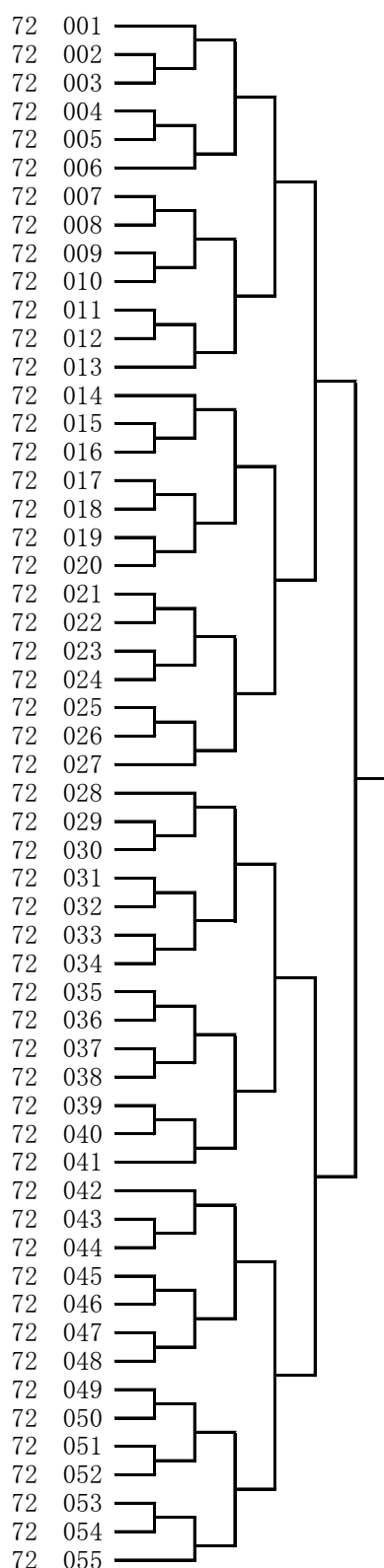
318-106 川西 多田中  
 331-034 川西 川西中  
 372-005 神戸 魚崎中  
 293-042 加古川 中部中  
 295-103 神戸 広陵中  
 360-009 尼崎 立花中  
 289-104 神戸 魚崎中  
 203-227 姫路 網干中  
 166-117 尼崎 大庄中  
 515-601 神戸 夙川中  
 050-188 西宮 甲武中  
 153-085 神戸 押部谷中  
 266-081 神戸 本多聞中  
 175-091 神戸 福田中  
 262-042 尼崎 大庄中  
 271-105 神戸 玉津中  
 055-121 神戸 太山寺中  
 265-063 たつの 龍野東中  
 238-227 大阪 浪速中  
 185-254 大阪 大阪学芸高附属中  
 115-142 神戸 本多聞中  
 340-015 神戸 唐櫃中  
 203-225 姫路 灘中  
 321-036 三田 藍中  
 096-071 神戸 太山寺中  
 318-135 川西 川西中  
 204-109 姫路 城乾中  
 088-102 姫路 高丘中  
 229-076 宝塚 安倉中  
 289-111 神戸 魚崎中  
 128-003 豊岡 竹野中  
 166-120 神戸 長田中  
 289-125 神戸 魚崎中  
 317-063 太子 太子西中  
 340-030 神戸 筒井台中  
 106-099 加古川 神吉中  
 100-010 宍粟 千種中  
 115-176 神戸 福田中  
 064-149 姫路 山陽中  
 050-171 神戸 関西国際学園中等部  
 055-093 神戸 井吹台中  
 083-067 姫路 城乾中  
 238-263 大阪 大阪学芸高附属中  
 203-224 姫路 灘中  
 321-039 三田 八景中  
 101-144 神戸 舞子中  
 344-005 神戸 友が丘中  
 034-060 神戸 啓明学院中  
 186-070 姫路 飾磨西中  
 331-086 川西 清和台中  
 203-235 姫路 灘中  
 340-031 神戸 鳥帽子中  
 060-161 尼崎 園田東中  
 190-128 神戸 広陵中  
 318-075 大阪 大阪学芸高附属中  
 229-074 宝塚 安倉中  
 054-216 神戸 井吹台中  
 265-060 たつの 龍野東中  
 251-250 神戸 垂水中  
 337-013 高砂 宝殿中  
 360-010 尼崎 日新中  
 306-044 大阪 浪速中

長井 海人  
 池田 武次朗  
 福村 龍生  
 石津 統優平  
 義 駿介  
 星野 龍成  
 廣瀬 煌斗  
 岡田 湮  
 中原 優翔  
 西尾 祐輝  
 松田 健汰  
 石川 輝  
 大藏 瑛世  
 角野 寛太  
 中村 誠道  
 石渕 睦久  
 大山 諒晟  
 北川 聖空  
 熊野 隼  
 丸水 大貴  
 新矢 隆人  
 松井 龍士朗  
 藤田 禮欣  
 岩本 大輝  
 安藤 俊弥  
 近藤 練  
 掛林 泰毅  
 橋本 彩羽  
 川田 勇斗  
 恵比須 麻斗  
 久畑 圭汰  
 小山 來人  
 山角 聡透  
 芝 朋紀  
 利川 達資  
 伊藤 蒔生  
 越礼 伊吹  
 横山 壮太  
 山口 新太  
 杉本 蒼太  
 濱澤 武龍  
 黒田 仙里  
 藤坂 栞大朗  
 津田 健太郎  
 清原 耕太郎  
 早瀬 虎太郎  
 西川 弘斗  
 後藤 辰  
 挾間 奏多  
 引地 颯斗  
 黒田 聖十  
 興 彪誠  
 北平 穂高  
 西山 碧  
 青木 志恩  
 山本 悠斗  
 吉川 雅人  
 高田 烈希  
 木下 隼風  
 喜多山 明慎  
 小西 優輝  
 西川 元輝



318-141 川西 多田中  
 115-187 神戸 本多聞中  
 057-042 宝塚 宝梅中  
 101-200 神戸 王塚台中  
 153-075 姫路 灘中  
 337-010 加古川 綾南中  
 054-197 神戸 井吹台中  
 318-136 川西 多田中  
 022-058 赤穂 坂越中  
 245-029 姫路 網干中  
 229-071 宝塚 安倉中  
 166-119 神戸 長田中  
 034-065 明石 衣川中  
 318-105 川西 多田中  
 175-072 稲美 稲美中  
 372-006 神戸 魚崎中  
 349-009 加古川 氷丘中  
 115-001 神戸 友が丘中  
 293-046 加古川 加古川中  
 118-086 伊丹 北中  
 350-011 神戸 六甲学院中  
 064-151 姫路 東光中  
 152-056 加古川 加古川中  
 231-034 神戸 桃山台中  
 234-097 加古川 山手中  
 317-047 姫路 網干中  
 128-002 豊岡 竹野中  
 238-205 神戸 原田中  
 340-017 神戸 葺合中  
 185-243 大阪 大阪学芸高附属中  
 128-004 豊岡 竹野中  
 050-131 西宮 甲武中  
 361-012 神戸 太田中  
 046-096 神戸 飛松中  
 215-042 神戸 筒井台中  
 318-060 大阪 浪速中  
 349-001 加古川 氷丘中  
 115-143 神戸 本多聞中  
 203-248 太子 太子西中  
 293-044 稲美 稲美中  
 331-052 川西 清和台中  
 035-276 福崎 福崎西中  
 367-012 尼崎 小園中  
 014-056 伊丹 西中  
 113-057 姫路 山陽中  
 022-059 赤穂 坂越中  
 318-059 川西 多田中  
 293-070 加古川 神吉中  
 106-105 神戸 岩岡中  
 070-404 大阪 浪速中  
 064-139 姫路 飾磨中部中  
 128-001 豊岡 竹野中  
 318-073 川西 多田中  
 349-004 加古川 氷丘中  
 101-202 神戸 王塚台中

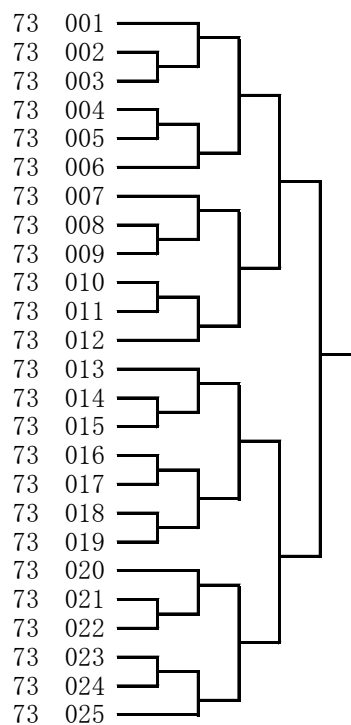
吉岡 潤  
 藤田 康太郎  
 加藤 優征  
 小山 我聞  
 高吉 隆稀  
 宮原 翔晴  
 藤城 貫路  
 清水 大樹  
 三村 泰生  
 大田 遙人  
 森田 隆文  
 小山 琉惺  
 金山 紘大  
 山上 歩  
 岡本 桜志郎  
 瓜谷 航太郎  
 佐々木 順一  
 金本 虎汰郎  
 吉田 瑛太  
 小関 悠人  
 森本 眞生  
 清水 慈英  
 大道 夷竜  
 直 龍之介  
 森田 爽太郎  
 池原 白瑛  
 久畑 知優  
 西山 三雲  
 清 孝太郎  
 丸水 大将  
 宮崎 大空  
 稲田 悠人  
 宮原 蒼太  
 江川 眞颯  
 東 大登  
 杉山 春樹  
 高橋 悠生  
 錦織 大牙  
 船山 翔夢  
 魚住 慶至  
 カールソン ジャスティン  
 小西 良空  
 堀江 蒼琉  
 松川 藏太  
 安積 良依  
 藪下 夢翔  
 福井 皓星  
 岡田 空亜  
 菅野 哲多  
 宮崎 七緒  
 三木 勝海  
 藤井 悠史  
 野田 忠仁  
 伏野 壮太郎  
 櫻井 貴仁



73 中学3年生男子組手競技

238-199 神戸 原田中  
 100-014 宍粟 千種中  
 340-027 神戸 原田中  
 166-103 尼崎 大庄中  
 318-058 川西 清和台中  
 372-004 神戸 港島学園中  
 107-099 高砂 宝殿中  
 229-072 宝塚 安倉中  
 122-089 西宮 浜脇中  
 238-220 神戸 原田中  
 317-048 太子 太子東中  
 273-115 宝塚 第一中  
 238-192 神戸 原田中  
 318-057 川西 清和台中  
 181-084 神戸 湊川中  
 289-084 神戸 魚崎中  
 372-008 神戸 港島学園中  
 034-069 神戸 長坂中  
 013-134 芦屋 精道中  
 234-099 神戸 須磨学園中  
 165-265 神戸 北神戸中  
 317-041 たつの 掛保川中  
 238-246 神戸 神戸中華同文中  
 064-133 姫路 広嶺中  
 153-060 加古川 氷丘中

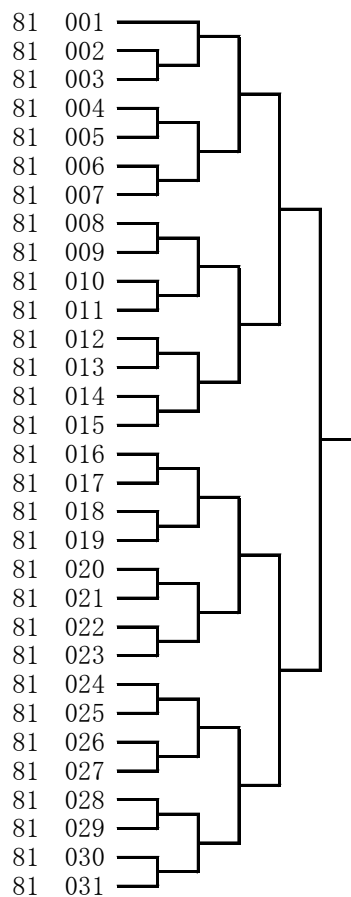
熊野 匠真  
 赤染 悠斗  
 鈴木 玄夢  
 川上 愛翔  
 岸本 夢志  
 竹間 惟勇  
 佐藤 透晏  
 山下 洋斗  
 宇治 柁  
 原田 健汰  
 加藤 颯  
 中田 光駿  
 東 翔太郎  
 岸本 日向  
 松田 佑樹  
 岩倉 誠  
 楊 太陽  
 奥重 空人  
 端山 太朗  
 田中 睦人  
 巴 波矢斗  
 船田 勇志  
 盧 祐聖  
 上山 元希  
 畑 翔太郎



81 中学1年生女子組手競技

366-001 神戸 垂水中  
 298-021 神戸 井吹台中  
 289-118 神戸 魚崎中  
 553-603 西宮 武庫川女子大学附属中  
 281-087 神戸 唐櫃中  
 035-317 姫路 灘中  
 245-027 姫路 網干中  
 088-122 姫路 高丘中  
 251-215 神戸 塩屋中  
 154-167 西脇 西脇中  
 060-163 尼崎 園田東中  
 553-602 西宮 武庫川女子大学附属中  
 186-079 姫路 飾磨西中  
 203-240 姫路 朝日中  
 318-117 伊丹 東中  
 054-256 神戸 井吹台中  
 190-134 神戸 歌敷山中  
 289-105 神戸 上野中  
 035-297 姫路 灘中  
 029-176 大阪 浪速中  
 238-223 神戸 原田中  
 115-118 神戸 夢野中  
 349-010 加古川 氷丘中  
 553-601 西宮 武庫川女子大学附属中  
 271-106 神戸 櫛谷中  
 334-007 神戸 上野中  
 203-237 姫路 飾磨東中  
 364-007 加東 社中  
 289-119 神戸 魚崎中  
 318-098 川西 清和台中  
 154-163 加西 北条中

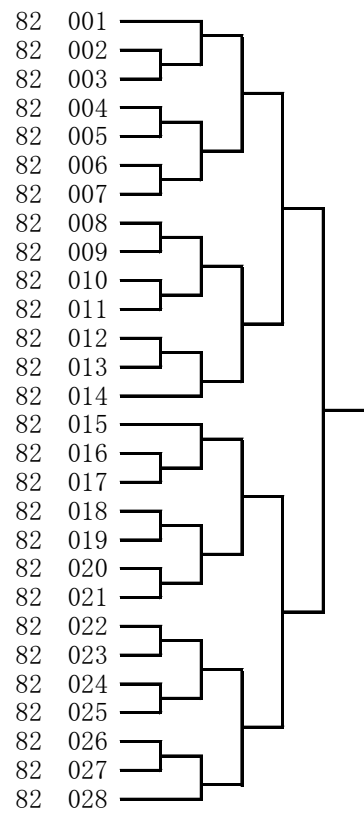
入江 紅羽  
 河野 愛華  
 奥田 那奈  
 杉本 桜永遠  
 西向 結珠  
 金川 莉子  
 塚瀬 咲空  
 能 心郁  
 玉垣 汐音  
 荻野 安香理  
 濱 芽花  
 木原 心優  
 栗栖 結虹  
 河田 乙芭  
 久保田 音  
 永沼 凜  
 田中 逢稀  
 和泉 凜香  
 藤田 奈央  
 田山 末莉  
 原田 ほのか  
 村上 華蓮  
 高橋 一心  
 新井 圭愛  
 久保 心羽璃  
 三浦 あかり  
 田中 心  
 片岡 結唯  
 奥田 莉奈  
 中畑 七海  
 松尾 玲



82 中学2年生女子組手競技

243-054 大阪 大阪学芸高附属中  
 238-203 神戸 烏帽子中  
 153-079 加古川 中部中  
 054-211 神戸 桜が丘中  
 349-016 加古川 氷丘中  
 154-160 加西 泉中  
 289-149 神戸 鷹匠中  
 229-068 宝塚 長尾中  
 190-133 神戸 小部中  
 244-008 神戸 押部谷中  
 518-501 姫路 東洋大学附属姫路中  
 260-079 尼崎 小園中  
 057-053 西宮 関西学院中  
 101-126 明石 大蔵中  
 289-092 神戸 魚崎中  
 107-115 高砂 宝殿中  
 553-501 西宮 武庫川女子大学附属中  
 190-119 神戸 白川台中  
 054-194 神戸 桜が丘中  
 334-020 神戸 上野中  
 154-165 加西 北条中  
 033-177 豊岡 日高東中  
 360-007 大阪 大阪学芸高附属中  
 190-079 明石 魚住東中  
 298-032 神戸 岩岡中  
 101-132 神戸 小部中  
 034-067 明石 錦城中  
 055-178 神戸 高取台中

森 麻衣佳  
 山田 夏帆  
 田中 来夢  
 垣本 咲優  
 小見山 ひなの  
 池田 七彩  
 三宮 怜音  
 古門 万奈  
 相馬 葵  
 三上 明日美  
 森 唯稀  
 谷合 咲乃  
 木戸 小晴  
 橋 未紗  
 岩倉 麗華  
 平井 桜莉  
 玉城 芹梨花  
 真鍋 心音  
 山口 桜稀  
 越生 楓愛  
 三船 心優  
 吉田 陽香  
 中杉 心寧  
 福岡 瑚心  
 笹尾 成星  
 丸山 ちひろ  
 岸下 凜俐  
 大塚 羽菜



83 中学3年生女子組手競技

238-211 神戸 御影中  
 293-048 神戸 西代中  
 318-043 川西 清和台中  
 057-034 大阪 大阪学芸高附属中  
 088-093 姫路 高丘中  
 293-047 加古川 浜の宮中  
 022-085 赤穂 坂越中  
 349-002 加古川 氷丘中  
 306-045 西宮 鳴尾中  
 361-013 西宮 甲陵中  
 083-064 姫路 白鷺中  
 060-156 尼崎 園田東中  
 238-195 大坂 城南学園中  
 234-094 加古川 陵南中  
 293-061 稲美 稲美中  
 153-089 神戸 桜が丘中  
 029-151 西宮 武庫川女子大学附属中

中村 柚葉  
 青木 仁奈  
 木村 心優  
 生原 真琴  
 橋本 彩純  
 渡辺 仁美  
 高見 りん  
 荳木 心愛  
 東野 菜奈美  
 古瀬 友陽  
 吉田 望愛  
 北平 櫻  
 竹森 向日葵  
 島田 彩夢  
 平山 莉未  
 増田 優梨愛  
 山崎 咲奈

