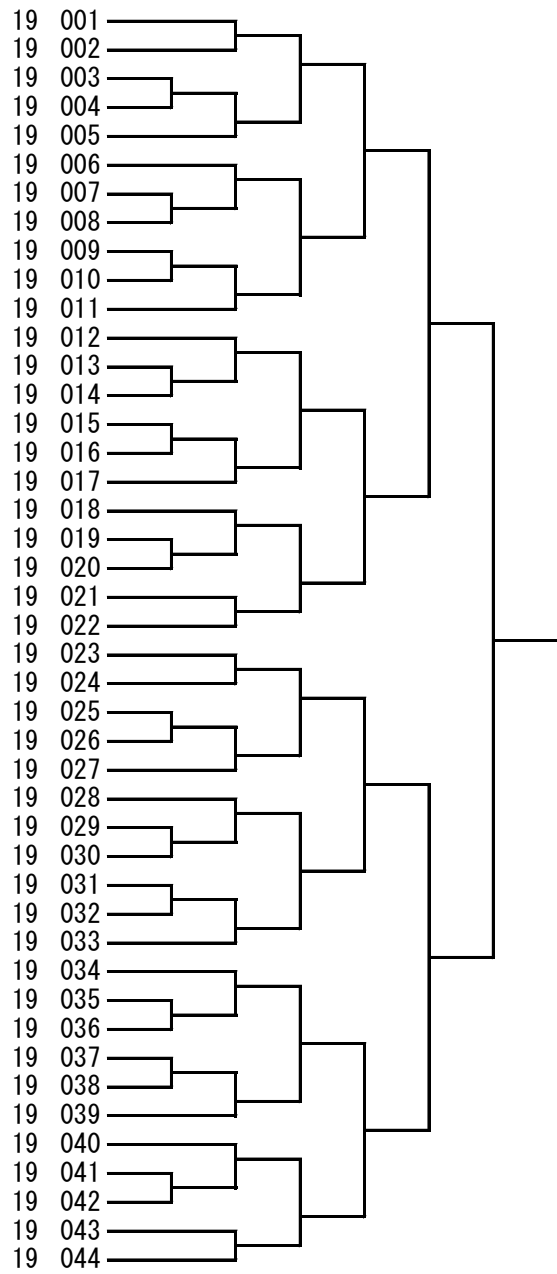


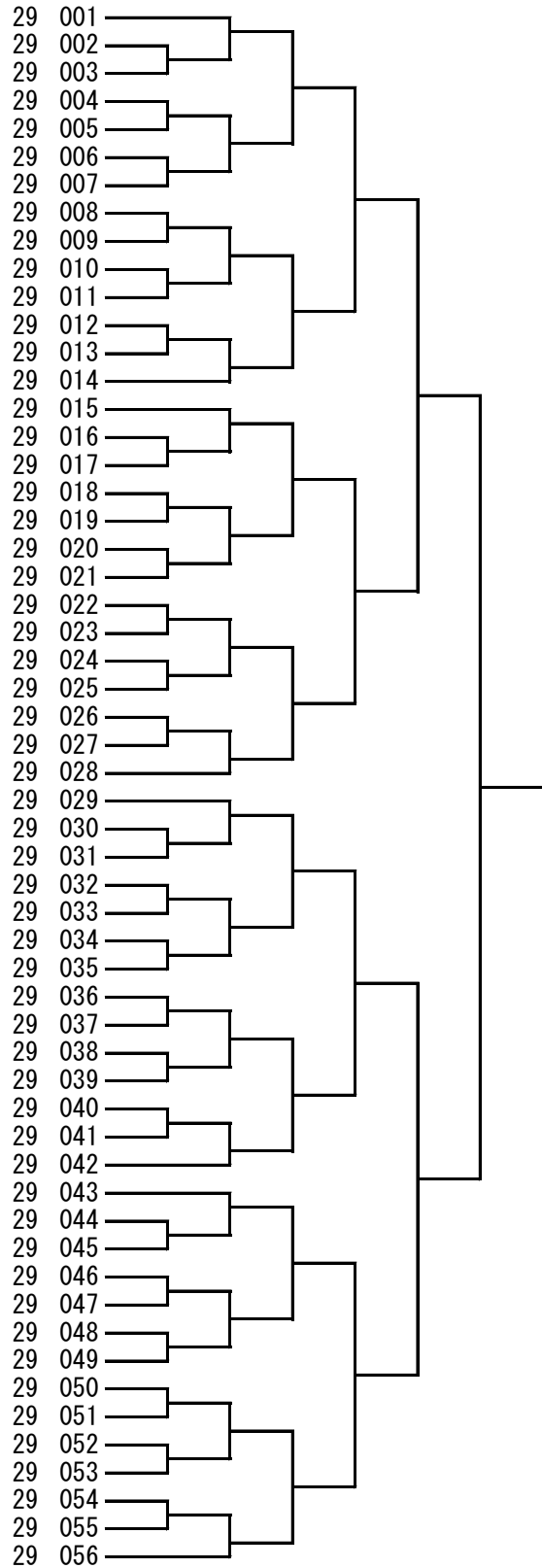
516-903 神港学園高  
 548-104 神戸第一高  
 517-903 滝川高  
 509-001 長田高  
 518-103 東洋大学附属姫路高  
 532-904 西脇工業高  
 317-026 龍野高  
 035-225 八州国際高  
 516-005 神港学園高  
 061-093 神戸科技高  
 518-001 東洋大学附属姫路高  
 548-901 神戸第一高  
 518-904 東洋大学附属姫路高  
 533-002 明石高  
 516-103 神港学園高  
 517-902 滝川高  
 562-901 明石工業高専  
 532-901 西脇工業高  
 509-005 長田高  
 520-105 兵庫工業高  
 203-244 姫路東高  
 526-906 姫路工業高  
 518-906 東洋大学附属姫路高  
 516-905 神港学園高  
 520-002 兵庫工業高  
 251-203 滝川第二高  
 532-007 西脇工業高  
 509-006 長田高  
 548-103 神戸第一高  
 517-901 滝川高  
 033-157 浪速高  
 266-068 神戸商業高  
 532-006 西脇工業高  
 532-005 西脇工業高  
 509-003 長田高  
 548-105 神戸第一高  
 298-031 浪速高  
 518-902 東洋大学附属姫路高  
 516-904 神港学園高  
 516-004 神港学園高  
 533-001 明石高  
 518-905 東洋大学附属姫路高  
 260-058 尼崎西高  
 520-104 兵庫工業高

恒成 翔  
 石井 春  
 梅本 太志  
 原田 倭  
 西川 大悟  
 高瀬 茉央  
 坂本 武蔵  
 橋本 巧望  
 加藤 勇氣  
 菊地 佑真  
 福元 陽  
 清水 琉仁  
 沢田 大知  
 幸田 一希  
 久後 大樹  
 渡邊 裕太  
 乾 隼輔  
 大西 剣心  
 繁田 健生  
 玉垣 都義  
 堺 優空  
 森田 浩輔  
 井上 勝博  
 村上 蓮太郎  
 南 颯太  
 岡田 悠大  
 岡井 涉  
 宮野 巨右  
 三木 龍馬  
 吉川 旺葵  
 稲垣 虎太郎  
 若松 卓真  
 前田 篤優  
 蓬莱 悟  
 川戸 優真  
 野口 琉偉  
 笹尾 拍  
 渡邊 湧斗  
 橋本 颯太  
 岩本 陽輝  
 井上 隼  
 後藤 拓実  
 花田 神輝  
 田中 空輝



518-901 東洋大学附属姫路高  
 509-017 長田高  
 295-111 育英高  
 520-009 兵庫工業高  
 510-001 兵庫高  
 556-001 神戸龍谷高  
 325-022 夢野台高  
 516-909 神港学園高  
 234-101 東播磨高  
 515-002 夙川高  
 532-903 西脇工業高  
 522-001 武庫荘総合高  
 501-001 東灘高  
 548-109 神戸第一高  
 556-104 神戸龍谷高  
 350-006 鳴尾高  
 518-101 東洋大学附属姫路高  
 522-002 武庫荘総合高  
 553-902 武庫川大附属高  
 516-010 神港学園高  
 060-151 伊丹北高  
 556-102 神戸龍谷高  
 515-302 夙川高  
 520-906 兵庫工業高  
 548-004 神戸第一高  
 573-903 鳴尾高  
 501-102 東灘高  
 516-011 神港学園高  
 522-005 武庫荘総合高  
 520-909 兵庫工業高  
 350-026 小林聖心女子学院高  
 509-016 長田高  
 203-217 東大阪大学敬愛高  
 518-003 東洋大学附属姫路高  
 516-910 神港学園高  
 548-003 神戸第一高  
 573-902 鳴尾高  
 318-127 伊丹北高  
 501-003 東灘高  
 515-001 夙川高  
 556-105 神戸龍谷高  
 516-108 神港学園高  
 518-002 東洋大学附属姫路高  
 520-107 兵庫工業高  
 522-903 武庫荘総合高  
 190-078 浪速高  
 573-901 鳴尾高  
 556-002 神戸龍谷高  
 509-008 長田高  
 548-005 神戸第一高  
 516-109 神港学園高  
 510-003 兵庫高  
 561-001 香住高  
 520-108 兵庫工業高  
 518-102 東洋大学附属姫路高  
 515-901 夙川高

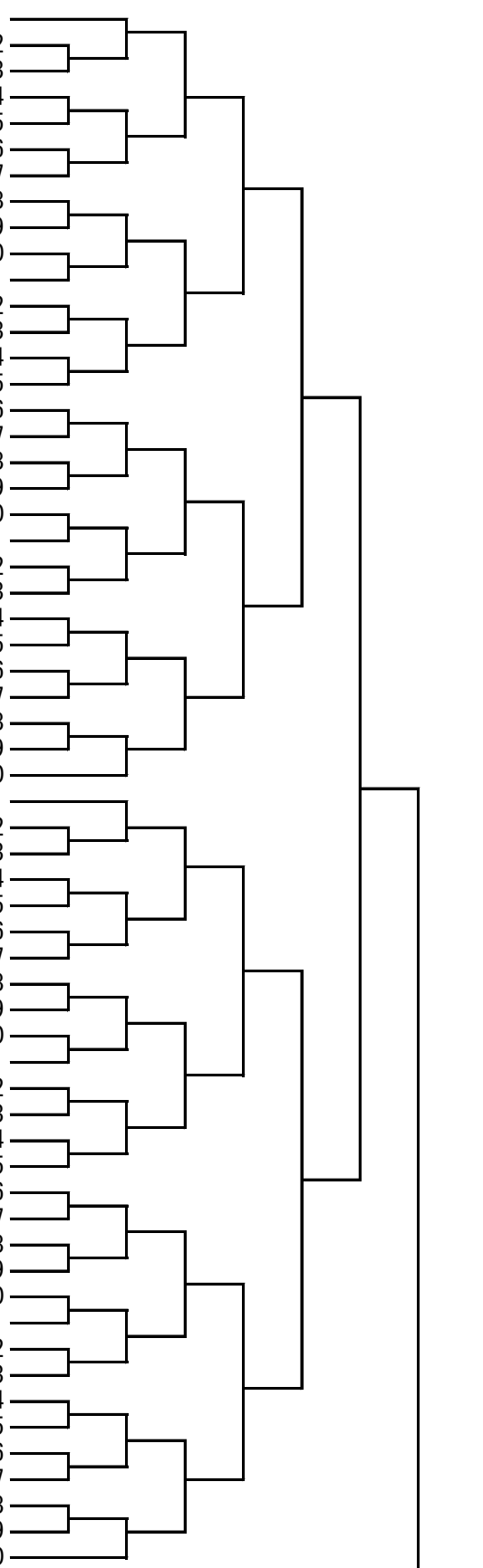
楠本 雛乃  
 藤城 幸歩  
 作本 歩  
 土井 心呂  
 浅井 遥香  
 上村 結香  
 大槻 唯夏  
 池本 日和  
 藤本 菜々子  
 東條 愛莉  
 犬山 はづき  
 大亀 彩音  
 富松 生悠  
 西山 ゆい  
 手川 愛梨  
 田中 優芽  
 早柏 日真莉  
 田井 乃恵梨  
 駒田 茉奈美  
 加藤 穂乃  
 小泉 もも  
 山口 桜尋  
 横田 真優  
 寺井 梨奈子  
 木下 桃子愛  
 武田 悠愛  
 岩本 希咲  
 小西 舞依  
 澤本 亜美  
 福元 滢  
 岡谷 美音  
 村上 茉莉佳  
 勝原 里桜  
 矢部 文菜  
 江原 莉那  
 上原 千明  
 大脇 万里果  
 爲房 奈々  
 飛田 愛良  
 安岡 侑紀  
 金山 彩美  
 丸山 弥佳  
 足立 莉菜  
 内田 小春  
 上西 美唯  
 福岡 夢心  
 樋口 瑠伽  
 小西 杏  
 今富 花怜  
 伊藤 莉奈  
 穴田 理恋  
 小松原 深月  
 上垣 唯香  
 水津 初音  
 田口 侑菜  
 井上 七輝



526-909 姫路工業高  
 509-002 長田高  
 511-903 神戸科技高  
 018-091 東灘高  
 516-005 神港学園高  
 510-101 兵庫高  
 520-002 兵庫工業高  
 516-911 神港学園高  
 532-904 西脇工業高  
 229-069 有馬高  
 548-107 神戸第一高  
 520-902 兵庫工業高  
 511-905 神戸科技高  
 516-904 神港学園高  
 518-905 東洋大学附属姫路高  
 520-901 兵庫工業高  
 526-004 姫路工業高  
 516-102 神港学園高  
 511-908 神戸科技高  
 518-906 東洋大学附属姫路高  
 516-913 神港学園高  
 548-904 神戸第一高  
 517-902 滝川高  
 516-901 神港学園高  
 501-008 東灘高  
 511-904 神戸科技高  
 548-106 神戸第一高  
 520-104 兵庫工業高  
 524-906 夢野台高  
 509-003 長田高  
 520-106 兵庫工業高  
 511-901 神戸科技高  
 517-901 滝川高  
 524-006 夢野台高  
 516-105 神港学園高  
 548-104 神戸第一高  
 022-046 姫路南高  
 520-905 兵庫工業高  
 526-906 姫路工業高  
 516-902 神港学園高  
 548-001 神戸第一高  
 522-004 武庫荘総合高  
 533-004 明石高  
 520-105 兵庫工業高  
 511-907 神戸科技高  
 516-013 神港学園高  
 532-005 西脇工業高  
 520-904 兵庫工業高  
 308-043 龍野北高  
 289-091 葦合高  
 029-137 浪速高  
 509-001 長田高  
 548-103 神戸第一高  
 520-903 兵庫工業高  
 512-003 村野工業高  
 516-103 神港学園高  
 548-903 神戸第一高  
 518-001 東洋大学附属姫路高  
 516-101 神港学園高  
 511-911 神戸科技高

堀岡 生豊  
 浦井 智裕  
 吉田 楽  
 灰佐 洋海  
 加藤 勇氣  
 丸山 大輔  
 南 颯太  
 多田 大河  
 高瀬 茉央  
 古門 聖貴  
 荒木 颯太  
 中川 愛翔  
 西川 大雅  
 橋本 颯太  
 後藤 拓実  
 松本 哲治  
 浦上 佳太  
 村上 怜央  
 久保 龍ノ介  
 井上 勝博  
 穂野 翔星  
 小林 統一朗  
 渡邊 裕太  
 中杉 奏  
 西部 将矢  
 住野 新  
 矢頭 颯大  
 田中 空輝  
 渡邊 恵来  
 川戸 優真  
 梁川 凜太郎  
 田中 遥晴  
 吉川 旺葵  
 木下 幸神  
 渡壁 光矢  
 石井 春都  
 入潮 麦人  
 赤澤 隼人  
 森田 浩輔  
 星野 竜輝  
 高野 隆慈  
 山下 夏芽  
 藤井 翔太  
 玉垣 都義  
 糸井 凱  
 平瀬 聡祐  
 蓬萊 悟  
 池田 心寛  
 原田 力輝  
 江見 直哉  
 田山 連太郎  
 原田 倭  
 三木 龍馬  
 廣瀬 心星  
 湧太 湧太  
 久後 大樹  
 植村 碧  
 福元 陽  
 佐々木 陽翔  
 飛弾 勇志

39 001  
 39 002  
 39 003  
 39 004  
 39 005  
 39 006  
 39 007  
 39 008  
 39 009  
 39 010  
 39 011  
 39 012  
 39 013  
 39 014  
 39 015  
 39 016  
 39 017  
 39 018  
 39 019  
 39 020  
 39 021  
 39 022  
 39 023  
 39 024  
 39 025  
 39 026  
 39 027  
 39 028  
 39 029  
 39 030  
 39 031  
 39 032  
 39 033  
 39 034  
 39 035  
 39 036  
 39 037  
 39 038  
 39 039  
 39 040  
 39 041  
 39 042  
 39 043  
 39 044  
 39 045  
 39 046  
 39 047  
 39 048  
 39 049  
 39 050  
 39 051  
 39 052  
 39 053  
 39 054  
 39 055  
 39 056  
 39 057  
 39 058  
 39 059  
 39 060



516-001 神港学園高  
 526-901 姫路工業高  
 511-004 神戸科技高  
 520-001 兵庫工業高  
 501-007 東灘高  
 518-902 東洋大学附属姫路高  
 548-108 神戸第一高  
 548-902 神戸第一高  
 520-102 兵庫工業高  
 318-114 浪速高  
 516-002 神港学園高  
 524-905 夢野台高  
 516-004 神港学園高  
 509-004 長田高  
 511-902 神戸科技高  
 526-001 姫路工業高  
 509-005 長田高  
 522-901 武庫荘総合高  
 516-912 神港学園高  
 520-101 兵庫工業高  
 511-913 神戸科技高  
 518-103 東洋大学附属姫路高  
 548-102 神戸第一高  
 548-101 神戸第一高  
 532-007 西脇工業高  
 516-903 神港学園高  
 511-001 神戸科技高  
 520-004 兵庫工業高  
 516-007 神港学園高  
 115-095 浪速高  
 101-091 高松中央高  
 511-003 神戸科技高  
 548-105 神戸第一高  
 266-068 神戸商業高  
 522-003 武庫荘総合高  
 516-012 神港学園高  
 517-903 滝川高  
 520-006 兵庫工業高  
 512-002 村野工業高  
 516-104 神港学園高  
 520-003 兵庫工業高  
 511-910 神戸科技高  
 532-006 西脇工業高  
 516-003 神港学園高  
 548-002 神戸第一高  
 518-904 東洋大学附属姫路高  
 511-906 神戸科技高  
 526-905 姫路工業高  
 520-103 兵庫工業高  
 308-035 市川高  
 203-232 姫路工業高  
 317-026 龍野高  
 516-106 神港学園高  
 113-039 大阪学芸高  
 520-005 兵庫工業高  
 548-901 神戸第一高  
 511-909 神戸科技高  
 501-104 東灘高  
 509-006 長田高  
 516-905 神港学園高  
 524-907 夢野台高

石山 翔吾  
 木曾 博斗  
 杉山 輝歩  
 岡野 瑞樹  
 西野 彰太  
 渡邊 湧斗  
 花元 怜旺  
 重山 一弥  
 森田 晴大  
 大水 春弥  
 大塚 優翔  
 藤丸 真浄  
 岩本 陽輝  
 岸 勇斗  
 西村 瞭利  
 棕野 璃希  
 繁田 健生  
 高橋 哲平  
 山口 弥隼  
 濱田 大樹  
 山下 颯太  
 西川 大悟  
 高吉 陽太  
 橋本 幹太  
 岡井 涉  
 恒成 翔  
 古川 龍星  
 北田 壮舞  
 林田 風馬  
 村上 秀太  
 阪井 将太  
 利岡 素晴  
 野口 琉偉  
 若松 卓真  
 山崎 夏輝  
 石川 稜規  
 梅本 太志  
 杉本 虹希  
 不老 彩陽  
 宮崎 勝喜  
 岩澤 空良  
 杉田 真起  
 前田 篤優  
 小関 隼人  
 谷口 大和  
 沢田 大知  
 泉田 悠  
 三木 琢海  
 渡邊 侑汰  
 足立 依希  
 谷口 慶太  
 坂本 武蔵  
 メレディース 怜士 ジェームズ  
 竹内 廉人  
 塩谷 京悟  
 清水 琉仁  
 島田 翔世  
 竹内 大翔  
 宮野 巨右  
 村上 蓮太郎  
 松本 颯太

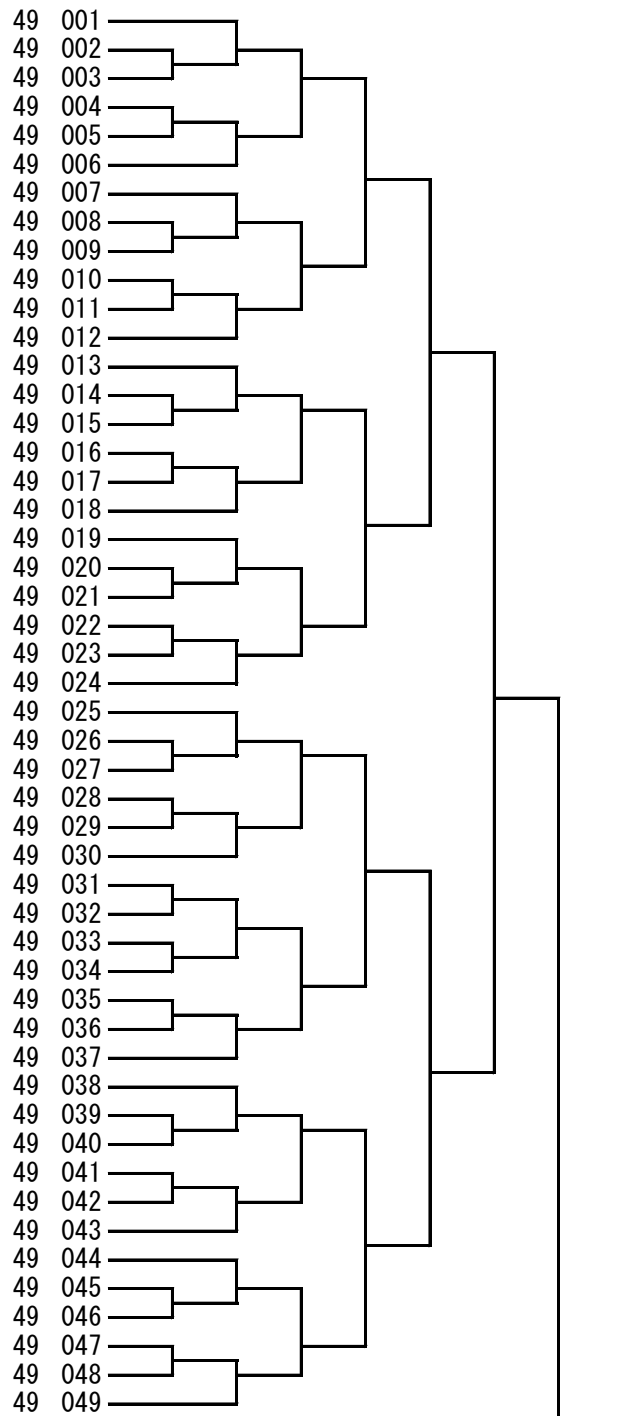
39 061  
 39 062  
 39 063  
 39 064  
 39 065  
 39 066  
 39 067  
 39 068  
 39 069  
 39 070  
 39 071  
 39 072  
 39 073  
 39 074  
 39 075  
 39 076  
 39 077  
 39 078  
 39 079  
 39 080  
 39 081  
 39 082  
 39 083  
 39 084  
 39 085  
 39 086  
 39 087  
 39 088  
 39 089  
 39 090  
 39 091  
 39 092  
 39 093  
 39 094  
 39 095  
 39 096  
 39 097  
 39 098  
 39 099  
 39 100  
 39 101  
 39 102  
 39 103  
 39 104  
 39 105  
 39 106  
 39 107  
 39 108  
 39 109  
 39 110  
 39 111  
 39 112  
 39 113  
 39 114  
 39 115  
 39 116  
 39 117  
 39 118  
 39 119  
 39 120  
 39 121



49 高校生女子組手競技

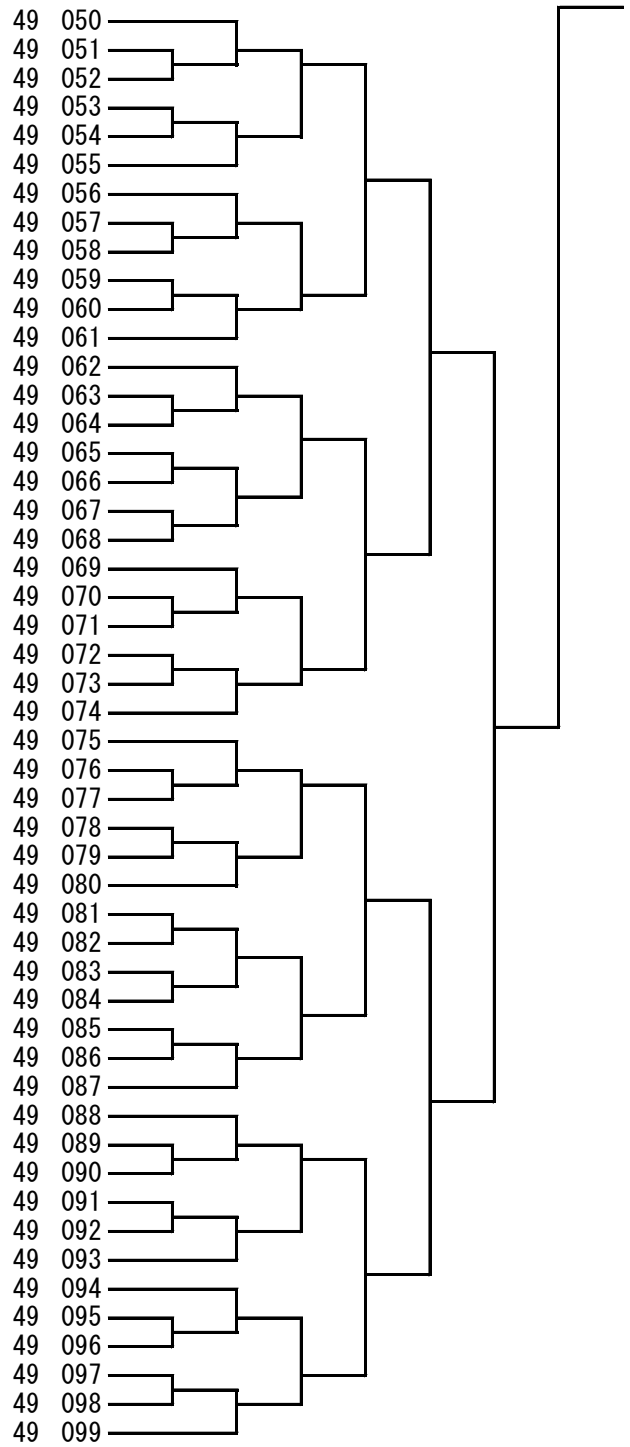
516-906 神港学園高  
 520-909 兵庫工業高  
 510-002 兵庫高  
 515-002 夙川高  
 556-104 神戸龍谷高  
 509-912 長田高  
 518-101 東洋大学附属姫路高  
 501-001 東灘高  
 509-907 長田高  
 556-004 神戸龍谷高  
 325-022 夢野台高  
 050-104 高松中央高  
 556-105 神戸龍谷高  
 501-102 東灘高  
 516-009 神港学園高  
 509-015 長田高  
 520-108 兵庫工業高  
 573-005 鳴尾高  
 548-003 神戸第一高  
 501-101 東灘高  
 516-907 神港学園高  
 509-008 長田高  
 532-903 西脇工業高  
 522-005 武庫荘総合高  
 509-017 長田高  
 351-003 大阪学芸高  
 548-005 神戸第一高  
 556-902 神戸龍谷高  
 516-011 神港学園高  
 203-217 東大阪大学敬愛高  
 520-910 兵庫工業高  
 501-910 東灘高  
 518-104 東洋大学附属姫路高  
 516-008 神港学園高  
 515-302 夙川高  
 509-909 長田高  
 190-093 華頂女子高  
 522-902 武庫荘総合高  
 556-101 神戸龍谷高  
 501-003 東灘高  
 553-904 武庫川大附属高  
 516-914 神港学園高  
 509-009 長田高  
 556-903 神戸龍谷高  
 573-901 鳴尾高  
 501-907 東灘高  
 520-007 兵庫工業高  
 509-905 長田高  
 518-102 東洋大学附属姫路高

立花 怜紀愛  
 福元 滯  
 伊澤 瑞葵  
 東條 愛莉  
 手川 愛梨  
 糸嶺 幸樹  
 早柏 日真莉  
 富松 生悠  
 箕 あかね  
 山本 りあ  
 大槻 唯夏  
 世古 陽菜里  
 金山 彩美  
 岩本 希咲  
 高橋 葵衣  
 大當 日和音  
 水津 初音  
 川元 聖  
 上原 千明  
 横山 結衣  
 小西 風羽  
 今富 花怜  
 犬山 はつき  
 澤本 亜美  
 藤城 幸歩  
 上田 美優  
 伊藤 莉奈  
 瀧澤 真奈海  
 小西 舞依  
 勝原 里桜  
 正井 実咲  
 森 いずな  
 小林 杏那  
 棕本 珠音  
 横田 真優  
 常次 舞  
 上出 亜矢那  
 河野 麗月  
 三村 天翔  
 飛田 愛良  
 大庭 優実  
 苦瓜 ひなた  
 大崎 涼帆  
 新田 侑璃  
 樋口 瑠伽  
 柴田 若菜  
 白石 夏季  
 江見 朋夏  
 田口 侑菜



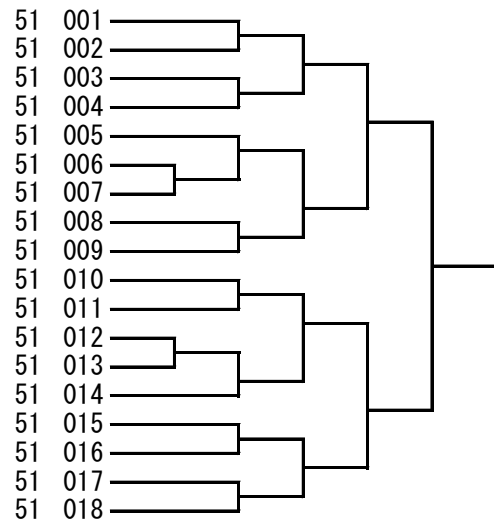
510-004 兵庫高  
 509-016 長田高  
 515-001 夙川高  
 553-903 武庫川大附属高  
 524-012 夢野台高  
 520-908 兵庫工業高  
 516-010 神港学園高  
 501-911 東灘高  
 518-002 東洋大学附属姫路高  
 573-902 鳴尾高  
 509-010 長田高  
 556-001 神戸龍谷高  
 509-904 長田高  
 556-002 神戸龍谷高  
 522-001 武庫荘総合高  
 518-901 東洋大学附属姫路高  
 516-910 神港学園高  
 501-002 東灘高  
 520-008 兵庫工業高  
 501-902 東灘高  
 556-102 神戸龍谷高  
 203-233 東大阪大学敬愛高  
 509-012 長田高  
 548-004 神戸第一高  
 516-108 神港学園高  
 548-109 神戸第一高  
 520-906 兵庫工業高  
 515-901 夙川高  
 175-068 高松中央高  
 501-005 東灘高  
 509-013 長田高  
 518-003 東洋大学附属姫路高  
 573-903 鳴尾高  
 234-101 東播磨高  
 509-007 長田高  
 501-903 東灘高  
 516-109 神港学園高  
 556-003 神戸龍谷高  
 509-014 長田高  
 556-103 神戸龍谷高  
 515-902 夙川高  
 516-909 神港学園高  
 573-003 鳴尾高  
 501-006 東灘高  
 509-011 長田高  
 501-103 東灘高  
 520-907 兵庫工業高  
 516-107 神港学園高  
 556-901 神戸龍谷高  
 522-002 武庫荘総合高

中山 実咲  
 村上 茉莉佳  
 安岡 侑紀  
 嶋林 工人  
 富永 悠夏  
 鈴木 早香  
 加藤 穂乃  
 宮本 悠  
 足立 莉菜  
 大脇 万里果  
 岡村 香凜  
 上村 結香  
 東 渚  
 小西 杏  
 大亀 彩音  
 楠本 雛乃  
 江原 莉那  
 田畑 楓音  
 坂本 真子  
 横山 結花  
 山口 桜尋  
 黒田 愛乃  
 喜田 和奏  
 木下 桃子  
 丸山 弥佳  
 西山 ゆい  
 寺井 梨奈  
 井上 七輝  
 日高 優音  
 小宇羅 千鶴  
 小林 祐里子  
 矢部 文菜  
 武田 悠愛  
 藤本 菜々子  
 出野 愛歩  
 高橋 キラ  
 穴田 理恋  
 夏川 結羽  
 小林 頌  
 久保田 羅夢  
 池内 愛姫  
 池本 日和  
 羽場 千晴  
 吉浦 心優  
 祇園 華乃音  
 田所 穂乃  
 生田 恋  
 古門 万桜  
 折野 歩菜  
 田井 乃恵梨



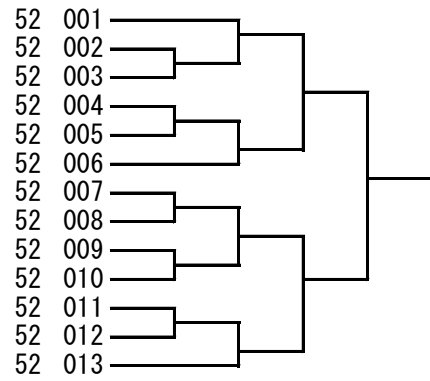
51 成年男子形競技

185-134	—	佐藤 優輝
308-042	—	原田 丈一郎
088-096	—	橋本 彩人
289-164	—	福元 巧
317-008	—	義則 景大
061-091	—	向山 周佑
033-154	—	中村 祐太
263-026	—	砂川 幹太
165-124	—	喜多 凌太郎
286-075	—	赤井 八起
061-099	—	辻 航太郎
293-071	—	藤田 正博
064-128	—	上山 嵐志
035-171	—	田上 悠馬
165-159	—	東畑 憲典
258-039	—	大喜多 亮佑
185-133	—	中安 慶輔
289-143	—	中野 克海



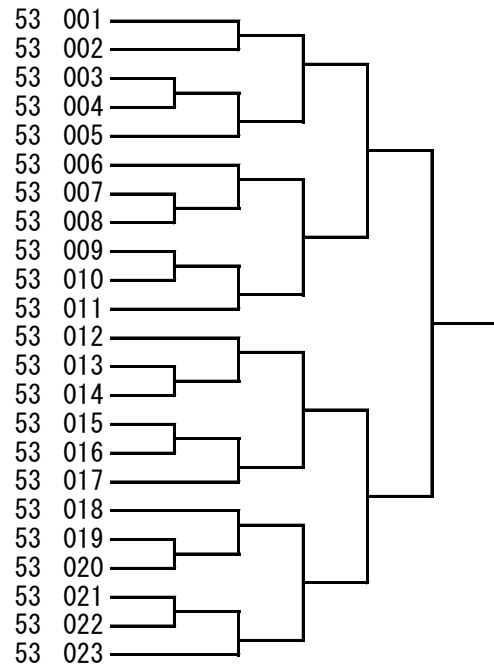
52 成年女子形競技

035-143	—	池田 想樂
361-001	—	加藤 くるみ
238-150	—	北本 そら
298-030	—	笹尾 桃花
064-099	—	岡田 愛結
115-007	—	金本 沙梨
185-140	—	東 佐江子
115-002	—	金本 怜奈
214-040	—	尾ノ井 羅奈
064-182	—	岡山 愛奈
101-079	—	橋 由莉
303-019	—	松本 芽
298-034	—	梶本 真帆



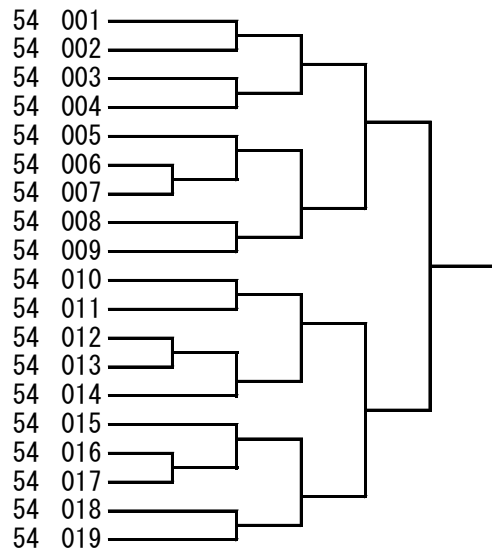
53 成年男子軽量級組手競技

266-035	—	戸田 舞輝
158-003	—	石田 将之
278-017	—	伊藤 道淳
022-043	—	三村 武司
302-043	—	山中 一馬
293-030	—	浅野 柊翔
284-018	—	丸山 大翔
306-042	—	濱田 義人
358-000	—	長谷川 裕介
101-068	—	小林 文斗
251-102	—	本條 蒼生
289-163	—	井戸 隆誠
306-057	—	町 匠生
302-052	—	田中 勇輝
175-059	—	小川 敬太
266-034	—	戸田 真輝士
088-096	—	橋本 彩人
278-001	—	橋本 大夢
054-176	—	永沼 伊久也
166-116	—	唐崎 弘祥
358-001	—	為本 志
115-084	—	竹村 友汰
101-023	—	石井 将貴



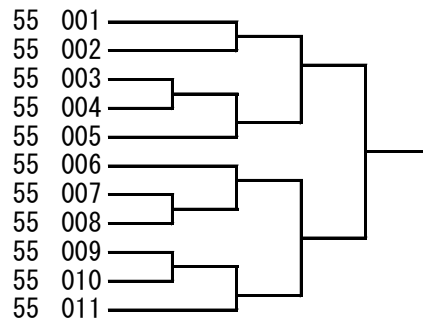
54 成年男子中量級組手競技

203-229	—	田中 鼓汰朗
153-032	—	立花 彪貴
263-028	—	榎田 隼人
013-131	—	若井 裕哉
286-075	—	赤井 八起
265-019	—	平野 巧真
165-159	—	東畑 憲典
278-016	—	伊藤 将映
044-040	—	原口 幸稀
203-094	—	木庭 崇喜
022-041	—	入潮 凜都
122-054	—	樽谷 一輝
305-002	—	今津 誠彌
044-047	—	尾花 和哉
166-118	—	岡 伸多
153-081	—	田中 裕也
203-230	—	田中 郁也
286-089	—	東郷 護靖
266-037	—	松本 龍魁



55 成年男子重量級組手競技

271-011	—	磯川 立真
286-010	—	高橋 凌
286-018	—	大槻 祐希
175-077	—	安藤 大騎
228-009	—	向 聡一郎
175-090	—	橋本 流星
166-096	—	吉田 悠真
238-142	—	佐藤 総一郎
115-184	—	奥村 雄志
273-037	—	妹尾 洸樹
286-071	—	竹原 雄大



56 成年女子組手競技

035-143	—	池田 想樂
361-003	—	池上 なみ
289-072	—	庄子 実沙
181-022	—	森口 彩美
340-024	—	花川 茉依子
050-107	—	山本 ももこ
273-053	—	才之神 遥
064-182	—	岡山 愛奈
298-030	—	笹尾 桃花
153-054	—	盛 愛
101-069	—	岡井 沙樹
044-046	—	西尾 佳純
273-050	—	田畑 梨花
340-003	—	峯山 ゆう
214-040	—	尾ノ井 羅奈
306-055	—	町 知沙香

